

**ORDENANÇA DE PREVENCIÓ DE LA
CONTAMINACIÓ LLUMINOSA DE LA
IL·LUMINACIÓ EXTERIOR DE GIRONA**

ORDENANÇA DE PREVENCIÓ DE LA CONTAMINACIÓ LLUMINOSA

Art 1. Introducció.

Art 2. Abast.

Art 3. Zonificació i nivells i característiques d'il·luminació.

Art 3.1. Zonificació.

Art 3.2. Nivells i característiques d'il·luminació.

Art 3.2.1. Zones i vies urbanes.

Art 3.2.2. Il·luminació ornamental, de façanes, de Nadal i rètols lluminosos.

Art 3.2.3. Projectors.

Art 3.2.4. Àrees exteriors, públiques i privades.

Art 3.2.5. Limitació de la llum intrusa.

Art 3.2.6. Enlluernaments.

Art 3.2.7. Làmpades.

Art 3.2.8. Quadres elèctrics.

Art 3.2.9. Projectes.

Art 3.3. Regulació horària.

Art 4. Programa de Manteniment.

Art 5. Competències Municipals.

Art 6. Mesures d'intervenció, control, infraccions i sancions.

Art 6.1. Responsabilitat, obligacions i inspeccions.

Art 6.2. Mesures cautelars, infraccions i sancions.

Art 6.2.1. Mesures cautelars.

Art 6.2.2. Infraccions.

Art 6.2.3. Sancions i procediment sancionador.

Art 6.3. Entrada en vigor.

Art 6.4. Informació al ciutadà.

Annex 1. Zonificació.

Annex 2. Classificació de les vies urbanes de Girona i mapa lumínic del Municipi.

ORDENANÇA DE PREVENCIÓ DE LA CONTAMINACIÓ LLUMINOSA DE LA IL·LUMINACIÓ EXTERIOR DE GIRONA

Art. 1. INTRODUCCIÓ.

L'enllumenat artificial durant la nit en les àrees urbanes ha esdevingut una necessitat, i actualment és un dels requisits imprescindibles per a l'habitabilitat i per a la realització d'un gran nombre d'activitats lúdiques, comercials o productives, creixent dia a dia en extensió i prestacions. És per això que les característiques lumíniques de les instal·lacions han de presentar un disseny adequat per tal d'oferir uns nivells i una qualitat d'il·luminació suficients per permetre les activitats que es desenvolupen en l'àrea il·luminada, però afectant el mínim possible les condicions naturals de foscó que són pròpies de les hores nocturnes i que poden tenir conseqüències perjudicials per a la biodiversitat i el medi ambient, alhora que poden representar una problemàtica econòmica important.

La creixent conscienciació envers els temes mediambientals i de disposar d'un enllumenat exterior energèticament eficient i que ofereixi un nivell de seguretat adequat als usuaris, suposa la racionalització en la utilització d'elements consumidors d'energia i la limitació d'emissions nocives per al medi, sobretot des de l'aprovació de la Llei d'ordenació ambiental de l'enllumenat per a la protecció del medi nocturn, Llei 6/2001 de 31 de maig, aprovada per el Parlament de Catalunya. Un intent de racionalitzar la utilització de l'Enllumenat Públic és l'establiment de mesures que garanteixin una adequada qualitat de la il·luminació, que es correspongui a l'activitat desenvolupada, sense caure en l'excés, excés que està en contra de la sostenibilitat desitjada.

En el present document s'estableixen uns nivells i índexs de qualitat de l'enllumenat exterior d'acord amb les recomanacions dels estaments internacionals (CIE), la Llei 6/2001 d'ordenació ambiental de l'enllumenament per a la protecció del medi nocturn i la normativa que li sigui d'aplicació.

Els estudis de noves instal·lacions d'enllumenat exterior, així com les adaptacions i reformes d'enllumenats exteriors existents haurien d'adaptar-se al que s'especifica en aquesta definició, amb l'objecte de:

- Aconseguir unes condicions lumíniques adequades a les activitats urbanes i condicions de seguretat, mantenint al màxim possible, les condicions naturals de la nit en benefici de les persones, de la fauna, de la flora i dels ecosistemes en general.
- Promoure l'eficàcia energètica de la il·luminació exterior.
- Limitar el consum energètic i la contaminació lumínica, i evitar la intrusió de llum artificial no necessària a cases i equipaments.

- Harmonitzar i equilibrar les diferents zones urbanes.
- Prevenir i corregir els efectes pertorbadors de la contaminació lluminosa en la visió del cel.

Aquesta Ordenança de la il·luminació exterior del Municipi de Girona, com a eina directriu per adaptar les característiques de les instal·lacions d'enllumenat exterior del municipi d'acord als criteris que estableix la normativa abans esmentada, pretén redactar i definir, des del punt de vista luminotècnic i segons un model sostenible, uns procediments d'actuació per a la millora, modificació, ampliació o substitució de les instal·lacions d'enllumenat exterior de la ciutat, seguint uns criteris d'eficiència i gestió contínua per tal d'oferir un servei òptim. Per fer-ho, segueix les següents directrius:

- Anàlisi de la situació d'il·luminació exterior actual, atenent als nivells i característiques d'il·luminació establerts per a la ciutat de Girona, segons el que estableixen les Normes Tècniques Municipals per a Instal·lacions d'enllumenat exterior, i la zonificació del municipi en les diverses àrees de protecció a la contaminació lluminosa.
- Proposta d'accions d'informació, control i promoció de l'adequació de les instal·lacions d'il·luminació exterior de titularitat privada.
- Establiment de mecanismes i instruments per tal d'incorporar de forma sistemàtica el control de l'aplicació de la normativa en matèria de prevenció de la contaminació lluminosa en els nous projectes d'activitat i d'urbanització, i l'establiment del calendari anual per a la il·luminació ornamental i/o festiva.

Art. 2. ABAST.

Aquesta Ordenança de Prevenció de la Contaminació Llumínosa del Municipi de Girona serà d'aplicació a tots aquells projectes, memòries tècniques de disseny i obres d'enllumenat exterior, tant públics com privats, de noves instal·lacions, i de tots aquells projectes de reforma o ampliació de les existents, de Girona.

S'entén per enllumenat exterior, segons definició recollida en l'article 4 de la Llei 6/2001 de 31 de maig, la instal·lació prevista per enllumenar superfícies situades fora d'espais coberts. Aquesta Ordenança abasta totes aquelles instal·lacions d'enllumenat exterior, en zones de domini públic o privat per a la seva utilització nocturna, tant per a instal·lacions estables com temporals, i a aquelles instal·lacions, que tot i estar ubicades en recintes tancats, projectin flux lumínic cap a l'exterior.

D'acord amb la definició donada, l'enllumenat exterior comprendrà els següents tipus d'enllumenat:

- Enllumenat vial.
- Enllumenat d'aparcaments a l'aire lliure.
- Enllumenat de façanes d'edificis i monuments.

- Enllumenat d'instal·lacions esportives i recreatives.
- Enllumenat d'àrees exteriors.
- Enllumenat de seguretat.
- Enllumenat de cartells i anuncis lluminosos.
- Enllumenat privat.

Aquesta Ordenança de la Il·luminació exterior preveu totes les instal·lacions d'enllumenat exterior, tant públiques com privades, de Girona, a excepció del que es recull en l'article 3 de la Llei 6/2001 de 31 de maig d'ordenació ambiental de l'enlluernament per a la protecció del medi nocturn, instal·lacions exemptes de l'aplicació de la Llei.

Art. 3. ZONIFICACIÓ I NIVELLS I CARACTERÍSTIQUES D'IL·LUMINACIÓ.

Art. 3.1. ZONIFICACIÓ.

Amb l'entrada en vigor de la Llei 6/2001 d'Ordenació ambiental per a l'enllumenament per a la protecció del medi nocturn, el territori es va dividir i classificar en zones, en funció de la vulnerabilitat a la contaminació lumínica. A Girona, el territori està classificat en zones E1, E2 i E3, segons la proposta de zonificació per a la protecció de la contaminació lluminosa del terme municipal de Girona aprovada per la Direcció General de Qualitat Ambiental del Departament de Medi Ambient i Habitatge de la Generalitat de Catalunya¹.

En el cas de Girona, el mapa de distribució de les zones de protecció a la contaminació lluminosa reflecteix que gran part del territori, la corresponent a pràcticament la meitat del terme municipal, la situada a l'est i al nord-est del terme que comprèn les zones de Campdorà, Sant Daniel i els voltants del Puig Salgueda, així com les ribes del Ter i la totalitat de zones Xarxa Natura 2000, és zona de sòl no urbanitzable, d'arbrat dens en la seva major part, amb un grau de protecció E1, tal com es pot veure en el plànol de zonificació adjunt. La zona E1 correspon a la màxima protecció a la contaminació lluminosa.

El casc urbà es troba situat a l'extrem sud-oest del terme municipal, ocupant aproximadament un 20% d'aquest. Aquesta zona urbana i urbanitzable està classificada amb un grau de protecció E3.

Pren la classificació de zona E2 el territori que envolta el casc urbà, zona de conreus principalment, sòl no urbanitzable que correspon aproximadament a un 20% del territori: el Pla de Campdorà al nord, l'espai no urbà entre Sant Ponç i Germans Sàbat, i Santa Eugènia de Ter a l'oest del municipi, el Pla d'en Triola i la zona de la Creu de Palau al sud, i la zona no urbana compresa entre les Pedreres i la Font de la Pólvora i Vila-roja al sud-est del terme municipal.

¹ Plànol de zonificació en Annex 1

Art. 3.2. NIVELLS I CARACTERÍSTIQUES D'IL·LUMINACIÓ.

Per racionalitzar l'ús de l'enllumenat exterior les Normes Tècniques Municipals d'Enllumenat Exterior de l'Ajuntament de Girona estableixen mesures per garantir una qualitat d'il·luminació adequada segons l'activitat desenvolupada en l'àrea il·luminada, sense caure en excés però amb un nivell i qualitat suficient per permetre el correcte desenvolupament de l'activitat, aconseguint la sostenibilitat desitjada.

Art 3.2.1. Zones i vies urbanes.

Les diferents zones i vies urbanes del municipi de Girona estan classificades atenent a criteris d'utilització, tractant-se sempre de nivells d'il·luminació en servei i no de disseny, que hauran de ser sempre justificats mitjançant càlcul. S'han de calcular els nivells d'il·luminància màxima, mínima i mitja, i les uniformitats mitjana i extrema, per a cada tipus de secció de les vies. Així mateix, s'ha de preveure la possibilitat tècnica en tots els casos d'incloure regulació de nivell en hores de menor intensitat d'ús, sempre respectant la uniformitat mitjana admissible.

Els diferents tipus de via prenen la següent classificació:

- Vies de tràfic de vehicles intens.
- Vies de tràfic de vehicles normal.
- Vies comercials amb tràfic intens.
- Vies comercials amb tràfic normal.
- Vies urbanes no comercials.
- Zones de vianants.
- Vies urbanes residencials.
- Zones industrials.
- Casc antic.
- Parcs i jardins.

I els paràmetres lumínics que s'han de considerar són els següents:

- Nivell d'il·luminació mitja mínim admissible a la Via.
- Nivell d'il·luminació mitja màxim admissible a la Via.
- Nivell d'il·luminació mitjà mínim admissible a la vorera.
- Nivell d'il·luminació mitja màxim admissible a la vorera.
- Uniformitat mitjana a la Via.
- Percentatge d'FHS admissible per les lluminàries².

² El paràmetre %FHS fa referència al percentatge emès per les lluminàries per sobre de l'horitzontal, és a dir, la llum que emeten directament al cel.

a) Vies de Tràfic Intens de Vehicles.

Aquest tipus de via correspon a aquells carrers o vies urbanes amb tràfic intens de vehicles, amb un índex d'ocupació (IMD) superior a 15.000. Correspon bàsicament a travesseres, carreteres, rondes de circumval·lació i carrers d'elevada intensitat de trànsit.

Els nivells lumínics requerits en aquest tipus de vies són elevats, principalment per raons de seguretat. Els valors que caldrà respectar en aquest tipus de vies són:

E_m mínim via (lux)	E_m màxim via (lux)	U_m	% FHS
20	30	0.55	5

b) Vies de Tràfic Normal de Vehicles.

Les vies de tràfic normal de vehicle inclouen aquells carrers o vies urbanes de caràcter marcadament viari amb un nivell d'ocupació (IMD) inferior a l'anterior. Les vies urbanes que formen part d'aquest grup són carrers o vies de connexió entre barris on l'activitat comercial és baixa i on l'activitat principal és el pas de vehicles.

Els requeriments lumínics per aquest tipus de vies es regirà pels següents valors:

E_m mínim via (lux)	E_m màxim via (lux)	U_m	% FHS
15	20	0.5	5

c) Vies Comercials amb Tràfic intens.

Són vies urbanes on l'activitat comercial és important i per tant l'ocupació de vianants pren rellevància, al mateix temps que existeix un tràfic de vehicles important.

En aquest tipus de vies les característiques lumíniques a respectar són:

E_m mínim via (lux)	E_m màxim via (lux)	U_m	E_m mínim voreres (lux)	E_m màxim voreres (lux)	% FHS
15	20	0.5	7	12	15

d) Vies Comercials amb Tràfic normal.

Es tracta de carrers amb gran activitat comercial i per tant, de trànsit de vianants, però que a diferència de les anteriors, el tràfic de vehicles és poc important.

Els nivells d'il·luminació i paràmetres lumínics a respectar són:

E_m mínim via (lux)	E_m màxim via (lux)	U_m	E_m mínim voreres (lux)	E_m màxim voreres (lux)	% FHS
10	15	0.4	5	7	15

e) Vies urbanes no comercials.

Les vies urbanes no comercials engloben tots els carrers de la ciutat on l'activitat comercial és nul·la o poc important i la circulació de vehicles és d'intensitat baixa.

En aquest tipus de vies caldrà respectar els següents valors:

E_m mínim via (lux)	E_m màxim via (lux)	U_m	% FHS
10	15	0.4	5

f) Zones de vianants.

Es consideren zones de vianants aquelles vies tancades al tràfic de vehicles on l'ocupació és exclusivament de vianants.

Els requeriments per aquests tipus de zones són:

E_m mínim voreres (lux)	E_m màxim voreres (lux)	% FHS
5	10	15

g) Vies urbanes residencials.

Aquestes vies inclouen aquells carrers sense activitat comercial on l'únic trànsit de vehicles que es produeix és el necessari per l'accés a les vivendes per part dels veïns. Correspon a carrers de zones residencials com ara urbanitzacions o polígons d'habitatges, normalment allunyades del nucli principal de la ciutat.

Els valors que caldrà observar en aquests casos són:

E_m mínim via (lux)	E_m màxim via (lux)	U_m	% FHS
4	7	0.2	5

h) Zones industrials.

Corresponen a vies situades en polígons industrials o similars. Els paràmetres en aquest cas seran els necessaris per donar seguretat i facilitar el tràfic intens dins d'aquestes zones.

Els valors a respectar en aquest tipus de zones són:

E_m mínim via (lux)	E_m màxim via (lux)	U_m	% FHS
10	12	0.4	5

i) Casc Antic.

Per les especials característiques de la ciutat de Girona, la zona corresponent a casc antic es considera com un cas especial i es tracta de manera separada. En tractar-se d'una zona amb un caràcter eminentment turístic cal tenir especial cura en proveir-lo d'un enllumenat eficient, però que al mateix temps respecti l'entorn monumental de la zona.

Els paràmetres lumínics que caldrà observar en aquest cas són:

E_m mínim via (lux)	E_m màxim via (lux)	U_m	E_m mínim voreres (lux)	E_m màxim voreres (lux)	% FHS
10	12	0.3	5	10	15

j) Parcs i Jardins.

Les zones ajardinades tenen uns requeriments diferents dels altres tipus de vies. Encara que també són vies eminentment de vianants, els requeriments lumínics variaran per atènyer-se al diferent entorn paisatgístic. En aquestes zones podrà utilitzar-se opcionalment llum de color blanc amb l'autorització expressa dels Serveis Tècnics Municipals.

Els nivells i paràmetres establerts són:

E_m mínim via (lux)	E_m màxim via (lux)	U_m	E_m mínim voreres (lux)	E_m màxim voreres (lux)	% FHS
5	10	0.3	5	7	15

En la següent taula es recullen de manera resumida els valors dels nivells lumínics que requereixen les diferents zones i vies urbanes del municipi de Girona. Aquests valors queden complimentats amb el Plànol Lumínic de la ciutat i la relació de carrers on s'especifica el tipus de via de que es tracta, documentació adjunta en l'annex 2 d'aquesta Ordenança.

TIPUS DE ZONA	E_m mínim via (lux)	E_m màxim via (lux)	U_m	E_m mínim voreres (lux)	E_m màxim voreres (lux)	% FHS
Viari tràfic intens	20	30	0.55			5
Viari Tràfic normal	15	20	0.5			5
Comercial tràfic intens	15	20	0.5	7	12	15
Comercial tràfic normal	10	15	0.4	5	7	15
Urbana no comercial	10	15	0.4			5
De vianants				5	10	15
Residencial	4	7	0.2			5
Industrial	10	12	0.4			5
Casc antic	10	12	0.3	5	10	15
Parcs i jardins	5	10	0.3	5	7	15

Els nivells anteriors es poden incrementar fins als valors d'il·luminació permesos per la Normativa vigent, en cas de que la necessitat de servei o la seguretat ho requereixin i sempre que els Serveis Tècnics Municipals donin conformitat.

Les uniformitats reglamentades seran obligatòries per a noves instal·lacions, no per les rehabilitacions puntuals o les adaptacions de nivell o FHS d'aquesta Ordenança Municipal.

Art 3.2.2. Il·luminació ornamental, de façanes, de Nadal i rètols lluminosos.

- a) **Il·luminació ornamental.** Qualsevol nova instal·lació d'il·luminació ornamental inclourà sistemes d'eficiència energètica i sistemes de prevenció a la contaminació lluminosa; en particular la il·luminació intrusa no ha de superar en cap cas els límits recollits en la taula següent:

ZONA	Horari vespre (lux)	Horari nit (lux)
E1	2	1
E2	5	2
E3	10	5

En els casos d'il·luminació ornamental que afecti a zones de protecció especial E1 o Xarxa Natura 2000, cal que l'Oficina de Prevenció de la Contaminació Lluminosa informi preceptivament sobre la idoneïtat del projecte.

- b) **Il·luminació de façanes.** Segons l'article 37 de l'Ordenança Municipal de Publicitat i instal·lacions publicitàries es prohibeix la il·luminació de les façanes dels edificis, llevat que ho justifiqui l'interès arquitectònic o històric de l'edifici, i no s'accepta la il·luminació en planta baixa amb cap element que no formi part dels rètols indicadors que es puguin disposar segons les determinacions d'aquesta normativa. Tot i així, les façanes d'edificis i de monuments que tinguin un especial interès històric i artístic, d'acord amb la normativa de patrimoni cultural, si s'han d'il·luminar, es farà de manera que compleixin els valors de luminància mitjana màxima que s'indica a continuació. Per a la il·luminació en horari nocturn en zona E3 serà necessària la presentació d'una memòria justificativa a l'ajuntament i autorització expressa d'aquest, previ informe de l'Oficina per a la prevenció de la contaminació lluminosa.

ZONA	Horari vespre (cd m ⁻²)	Horari nit (cd m ⁻²)
E1	5	0
E2	5	0
E3	10	5

- c) **Il·luminació de Nadal.** La il·luminació ornamental de Nadal ha d'utilitzar els elements que siguin més eficients, i s'ha d'evitar que ocasioni enlluernament o contaminació lumínica. Els nivells màxims d'enlluernament i contaminació lumínica seran els mateixos exigits per el tipus de via on es col·loqui aquesta il·luminació ornamental. Es permet la utilització de làmpades de baixa potència, làmpades fluorescents compactes o làmpades d'incandescència de 5W, quedant prohibit l'ús de bombetes d'incandescència de més de 15W.

Es recomana l'ús d'elements eficients com làmpades de LEDS, fil lluminós amb microbombetes (per exemple una garlanda de 36 microbombetes amb una potència de 16,4 W per metre lineal i una mitjana de vida útil de 10.000 hores); fibra òptica (amb emissors que van des de 25 fins a 250W, no emet raigs infrarojos ni ultraviolats, no escalfa ni fa malbé les superfícies que il·lumina, no requereix manteniment,..) o hologrames (aquesta tècnica és poc utilitzada però té un gran potencial).

- d) **Rètols Lluminosos.** Les característiques dels rètols i de la il·luminació d'aquests al municipi de Girona, hauran de complir el que es recull en l'article 36 de l'Ordenança Municipal de Publicitat i instal·lacions publicitàries de l'Ajuntament de Girona. A part del que dicta aquesta Ordenança, la luminància màxima admissible dels rètols lluminosos o rètols il·luminats amb mitjans exteriors serà de 800 cd·m⁻² en el casc urbà, i en horari de nit només s'admetrà el funcionament d'aquells que tinguin una funció informativa necessària de localització de serveis (farmàcies, transports públics, hotels, benzineres,...). Els rètols de caràcter comercial i/o publicitari no podran funcionar en horari de nit, i es prohibeix la utilització de canons de llum convencionals i làser dirigits al cel.

Art 3.2.3. Projectors.

Els projectors únicament s'utilitzaran per a la il·luminació de monuments, escultures i instal·lacions esportives, i en tots els casos disposaran d'alimentació específica des del quadre de comandament i rellotge horari que permeti el seu funcionament en horari diferenciat de l'enllumenat exterior.

El feix lluminós d'un projector es limitarà a la superfície a il·luminar, i la intensitat lluminosa fora de la superfície a il·luminar haurà de ser inferior a 10 candeles per cada kilolúmen emès per la làmpada, respectant-se així mateix, els nivells de llum intrusa definits per a la il·luminació ornamental³.

També s'hauran de complir els requeriments per a la il·luminació amb projectors de superfícies verticals i horitzontals que indica la Normativa vigent:

- Per a la il·luminació de superfícies horitzontals amb projectors, l'angle d'enfocament corresponent a la intensitat màxima serà inferior a 70º respecte a la vertical, i la intensitat emesa en angles superiors a 85º serà preferentment nul·la.
- Per a la il·luminació de superfícies verticals amb projectors, sempre que sigui possible, els projectors se situaran elevats, enfocant per sota de l'horitzontal. L'enfocament per sobre de l'horitzontal, en cas de ser necessari, haurà de justificar-se i requerirà autorització municipal expressa.

Art 3.2.4. Àrees exteriors, públiques i privades.

La il·luminació màxima d'àrees destinades a activitats industrials, comercials, de serveis, esportives, recreatives o d'ús comú, àrees exteriors d'habitatges i edificis públics o privats, magatzems i aparcaments, o equipaments a l'exterior, hauran de complir amb els valors de la normativa pròpia de cada activitat, el valor de FHS que li correspongui segons la zona, i amb els valors màxims de llum intrusa indicats en l'article 3.2.5 de la present Ordenança. En casos excepcionals, en que aquests valors fossin superiors als fixats, el responsable de l'activitat haurà de justificar els valors i demanar autorització als Serveis Tècnics Municipals.

La il·luminació comercial, rètols lluminosos, aparadors i altres elements de reclam, disposaran de sistemes de regulació horària amb programació automatitzada d'encesa i apagada. De la mateixa manera, l'enllumenat exterior dels habitatges no podrà funcionar durant l'horari reduït, i s'haurà de desconnectar a partir de les 22h UTC, restant exempts els dies de festes, tal com s'indica en l'article 3.3 d'aquesta Ordenança.

En horari reduït només es permetrà el funcionament de punts de llum de seguretat, senyalització o orientació. La il·luminació mitjana màxima de seguretat serà de 5 lux.

³ Veure apartat a "il·luminació ornamental", del punt 3.2.2.

Excepcionalment, aquests valors màxims mitjans de seguretat seran de 20 lux en àrees de risc elevat, i podran arribar a 50 lux en àrees d'alt risc.

Art 3.2.5. Limitació de la llum intrusa.

La disposició dels equips d'enllumenat exterior ha de ser aquella que, conservant les exigències de servei, minimitzi els nivells de llum intrusa.

- En el casc urbà, la il·luminació residual o sobrera que envaeix un espai que no li correspongui, a causa de la il·luminació d'un altre espai contigu, no serà en cap cas superior a 10 lux en horari de vespre, o 5 lux en horari de nit.
- La il·luminació que rebi una façana d'un edifici per sobre dels 4,5 metres del sòl, produïda per l'enllumenat del carrer serà, com a màxim, de 10 lux en horari de vespre, o 5 lux en horari de nit, per tots aquells edificis situats en zona E3.

Per una altra banda, la il·luminació interior d'edificis, d'aparadors i de finestres que emetin llum a l'exterior, han de limitar llur luminància als valors que es recullen en la taula següent, essent obligatori, en cas de superar aquests límits, la utilització de persianes o altres complements de protecció.

ZONA	Horari vespre (cd m ⁻²)	Horari nit (cd m ⁻²)
E1	10	5
E2	40	20
E3	80	40

Art 3.2.6. Enlluernaments.

En il·luminació exterior de tipus viari, el valor màxim permès d'enlluernament pertorbador és d'un 10% en zones E1 i E2, i fins a un 15% en zones E3.

En enlluernaments per a pas de vianants, per valorar els efectes pertorbadors que pot produir la il·luminació, es fa servir l'índex d'enlluernament. Aquest índex depèn de l'alçada en que es trobi el llum. Per alçades de 4,5 metres o inferiors, l'índex d'enlluernament serà com a màxim de 4.000; per alçades entre 4,5 i 6 metres, l'índex no podrà ser superior a 5.500; per alçades superior a 6 metres, l'índex d'enlluernament podrà arribar a 7.000.

Art 3.2.7. Làmpades.

S'utilitzaran làmpades de descàrrega amb una eficàcia superior a 100 Lm/W en servei i amb una vida útil superior a les 16.000 hores en condicions normals de funcionament. Les

làmpades de sodi seran tipus “4 years” i tipus ecològic lliures d’halògens i de baix contingut de mercuri.

El tipus de làmpada a utilitzar en cada cas serà el que es defineix a continuació:

ZONA	Horari vespre	Horari nit
E1	VSBP/VSAP	VSBP/VSAP
E2	Preferentment VSBP/VSAP	VSBP/VSAP
E3	Preferentment VSBP/VSAP	Preferentment VSBP/VSAP

- Vapor de mercuri color corregit (eficàcia 40-60 lm/W.): Utilitzable a zones en que es requereixin requisits especials de qualitat de color, s'utilitzaran únicament en el Barri Vell, grans zones verdes i places de zones E3.
- Vapor de sodi alta pressió: utilitzables a tota la ciutat excepte en el Barri Vell.
- Vapor de sodi alta pressió connectable a equips de vapor de mercuri: No s'utilitzarà mai en un projecte de nova instal·lació, sinó solament en projectes de reformes, i sempre amb la justificació econòmica corresponent.
- Vapor de sodi de baixa pressió: S'usaran preferentment en zones E1 i E2, i en zones E3 es limitaran exclusivament on la qualitat del color no tingui cap importància ni influència en les activitats que s'hi realitzin (polígons industrials i grans zones d'aparcament). En zones E1 i E2, quan es tracti de zona d'usos industrials i grans zones d'aparcament, la seva utilització serà obligatòria.
- Làmpades compactes i fluorescents: Utilitzables en passos soterranis per a vianants, arcades, ponts sobre el riu, Barri Vell, zones verdes i places. Aquest tipus de làmpades susceptible de ser utilitzat directament en habitatges, s'instal·larà de manera que el seu accés no sigui fàcil, doncs existeix una propensió al fet que en cas contrari desapareguin sovint.
- Làmpades d'halogenurs metàl·lics: S'utilitzaran únicament en zones E3 i per la il·luminació de monuments, escultures i instal·lacions esportives.
- Làmpades d'halogenurs metàl·lics amb cremador ceràmic: S'utilitzaran únicament al Barri Vell i en zones E3 peatonals.
- Làmpades d'Inducció: utilitzable en zones que siguin difícil el seu manteniment, al Barri Vell, zones verdes i places.
- Làmpades tipus LED: podran utilitzar-se en la il·luminació de fonts, ponts sobre els rius, en el Barri Vell, en zones E3 peatonals i en l'ús d'enllumenats privats. L'aplicació d'aquest tipus de làmpades s'actualitzarà segons els avenços tecnològics actualment en desenvolupament.

La utilització d'altres tipus de làmpades necessitarà justificació i autorització dels Serveis Tècnics Municipals, conforme s'aconsegueixin els valors d'eficàcia i vida útil assenyalats.

Per una altra banda, tots els punts de llum han de ser accessibles, manipulables i s'han de poder mantenir amb els mitjans humans i tècnics de que es disposa pel seu manteniment.

Art 3.2.8. Quadres elèctrics.

Els quadres elèctrics d'enllumenat públic exterior, per instal·lacions noves o renovades, seguiran les directrius que marquen les Normes Tècniques Municipals d'Enllumenat Exterior. Serà necessari que disposin a part de les proteccions necessàries, d'una unitat detectora-accionadora, complementada amb un subsistema de comunicació a distància via ràdio, d'un estabilitzador regulador de flux, i un comptador electrònic multitarifa.

L'horari de regulació de flux de l'enllumenat públic exterior municipal coincidirà amb l'horari de nit i serà regulable des de les Oficines Municipals fins a un màxim d'un 25% de la tensió nominal i un mínim d'un 30% del nivell de flux de les làmpades, condicionat al tipus de làmpades utilitzades i l'estat de la instal·lació.

Art 3.2.9. Projectes.

Els projectes d'instal·lacions d'il·luminació exterior promoguts per particulars o ens públics, siguin projectes per noves instal·lacions o renovació d'aquestes, han d'acreditar el compliment dels requeriments establerts per la Normativa vigent i el que estipulen les Normes Tècniques Municipals d'Enllumenat Públic.

Art. 3.3. REGULACIÓ HORÀRIA.

L'horari de nit de funcionament de l'enllumenat exterior abasta des de les 22 hores UTC (temps universal coordinat) fins a la sortida del sol, i l'horari de vespre des de la posta del sol fins les 22 hores UTC.

L'horari amb regulació de flux coincidirà amb l'horari de nit.

L'horari de funcionament de l'enllumenat ornamental serà fins les 12 de la nit.

En horari de nit només és permès el funcionament de rètols lluminosos que compleixin una funció informativa necessària per a la localització de serveis (farmàcies, transports públics, benzineres, hotels,...), i únicament mentre es doni el servei. No podran funcionar en horari de nit rètols lluminosos de caràcter comercial i/o publicitari.

La il·luminació comercial d'aquells establiments que no tinguin la consideració de serveis d'interès públic (cossos de seguretat, serveis assistencials,...) deixarà de funcionar durant l'horari de nit.

S'estableixen períodes especials per a l'ampliació dels horaris de funcionament de l'enllumenat exterior o ornamental:

- ♦ En el període nadalenc (període que com a màxim serà des del penúltim divendres del mes de novembre fins al 6 de gener), la il·luminació ornamental podrà estar en funcionament fins a un màxim de 168 hores.
- ♦ Tindran consideració d'excepcionals i, per tant, es flexibilitzarà l'horari establert per a la il·luminació exterior i s'autoritzarà l'ús d'il·luminació exterior si s'escau, durant les dates de celebració de les festes locals i altres que es detallen a continuació:
 - Festes de Sant Narcís.
 - Setmana Santa.
 - Festes d'àmbit nacional o autonòmic.
 - Festes patronals de cada barri.
 - Festival de Músiques Religioses del Món.
- ♦ Les instal·lacions esportives, de lleure o turístiques podran sol·licitar excepcions a l'horari de nit, que hauran d'anar acompanyades del calendari que es proposi i la justificació necessària per a la valoració de la demanda per part de l'Ajuntament.

Art. 4. PROGRAMA DE MANTENIMENT.

Les instal·lacions i aparells d'il·luminació exterior han de disposar d'un programa de manteniment. El programa de manteniment ha de contemplar la periodicitat de la neteja dels grups òptics, el control de l'enfocament dels pàmpols de llum, la verificació dels accessoris i els temporitzadors que regulen el flux lluminós i l'horari d'il·luminació, a més del seu correcte funcionament.

Art. 5. COMPETÈNCIES MUNICIPALS.

Correspon al Municipi de Girona, d'acord amb el que es recull a la Llei 6/2001, de 31 de maig, les funcions que tot seguit es relacionen:

- a) Determinar les zones E4 del municipi, d'acord amb el que recull l'article 5 de la Llei 6/2001, "Zonificació".
- b) Modificar la zonificació del municipi d'acord amb el que preveu l'article 5 de la Llei 6/2001, "Zonificació".
- c) Establir valors propis de flux a l'hemisferi superior, d'acord amb l'article 9.1 de la Llei 6/2001, de 31 de maig.
- d) Autoritzar la il·luminació en horari de nit i establir períodes especials d'enllumenat ornamental, d'acord amb l'article 10 de la Llei 6/2001, de 31 de maig.

- e) Atorgar les llicències municipals de projectes d'il·luminació exterior d'acord amb el que preveuen els articles 16 i 17 de la Llei 6/2001, de 31 de maig.
- f) Inspeccionar i controlar les instal·lacions d'il·luminació exterior d'acord amb l'article 19 de la Llei 6/2001, de 31 de maig.
- g) Incoar i resoldre els expedients sancionadors d'acord amb el que preveuen els articles 22 i 24 de la Llei 6/2001, de 31 de maig.
- h) Promoure les actuacions necessàries per donar compliment a la present Ordenança i a la Normativa vigent.
- i) Dur a terme totes aquelles altres funcions que li atribueix la present Ordenança i la Normativa vigent.

Art. 6. MESURES D'INTERVENCIÓ, CONTROL, INFRACCIONS I SANCIONS.

Art. 6.1. RESPONSABILITAT, OBLIGACIONS I INSPECCIONS.

Són responsables de les infraccions d'aquesta Ordenança les persones físiques i jurídiques que han participat en la comissió del fet infractor.

La persona propietària de la instal·lació o titular de l'activitat que es desenvolupa a l'immoble o servei dotat de sistemes d'eficiència de l'enllumenat, està obligada a la seva utilització efectiva i a fer les operacions de manteniment i les reparacions que calguin per a mantenir la instal·lació en perfecte estat de funcionament i eficiència, de manera que els sistemes operin adequadament i amb els millors resultats.

L'Ajuntament i el Departament de Medi Ambient i Habitatge, així com entitats col·laboradores de l'Administració de la Generalitat degudament acreditades, tenen plena potestat d'inspecció i control de les il·luminacions que puguin ser font de contaminació lluminosa, la qual pot ser exercida d'ofici o com a conseqüència de denúncia formulada per la persona interessada.

L'actuació inspectora és exercida per personal acreditat al servei de l'Administració respectiva, que té la condició d'autoritat en l'exercici de llurs funcions. Un cop comprovada l'existència d'anomalies quant a les instal·lacions, han de practicar els requeriments corresponents i dictar les ordres d'execució que s'escaiguin per tal d'assegurar el compliment d'aquesta Ordenança. Els fets constatats en l'acta d'inspecció aixecada tenen valor probatori i, si s'escau, poden donar lloc a la incoació del procediment sancionador corresponent.

Art. 6.2. MESURES CAUTELARS, INFRACCIONS I SANCIONS.

Art 6.2.1. Mesures cautelars.

Si es detecta l'existència d'una actuació contrària a les determinacions de la Llei 6/2001 o a aquesta Ordenança, l'Ajuntament de Girona ha de requerir a l'interessat la seva correcció fixant un termini a aquest efecte, mai superior a tres mesos. En cas que aquest requeriment sigui desatès, l'Ajuntament pot acordar, per resolució motivada i amb audiència prèvia a l'interessat, les mesures necessàries per desconnectar la instal·lació i, si s'escau, precintat l'enllumenat infractor i/o ordenar la retirada dels materials o de la maquinària utilitzada, a càrrec de les persones promotores o propietàries.

Art 6.2.2. Infraccions.

Pel que fa a les instal·lacions d'enllumenat, constitueixen infracció administrativa les accions i les omissions que contravenen a les obligacions que estableix aquesta Ordenança o la Llei 6/2001, d'acord amb la tipificació i gradació de les infraccions que preveu el Reglament que desenvolupa aquesta Llei.

Art 6.2.3. Sancions i procediment sancionador.

Les sancions que corresponen al règim de les mesures contemplades en aquesta Ordenança, així com el procediment sancionador, i tot allò que fa referència al règim sancionador, són les previstes en el Capítol V de la Llei 6/2001, de 31 de maig, d'ordenació ambiental de l'enllumenat per a la protecció del medi nocturn, i la seva quantia serà la següent:

1. Les infraccions lleus se sancionen amb multes de 150,253 euros a 601,012 euros.
2. Les infraccions greus se sancionen amb multes de 601,018 euros a 3.005,060 euros.
3. Les infraccions molt greus se sancionen amb multes de 3.005,067 euros a 30.050,605 euros.

Les sancions es graduen tenint en compte els criteris següents:

- a) La intencionalitat de la persona infractora.
- b) El grau de participació en el fet per títol altre que el d'autor.
- c) La reincidència, si per resolució ferma s'ha declarat la comissió en el termini d'un any de més d'una infracció de la mateixa naturalesa.

Art. 6.3. ENTRADA EN VIGOR.

L'entrada en vigor d'aquesta Ordenança de prevenció de la contaminació lluminosa es produirà d'acord amb el que disposa l'article 70.2 de la Llei 7/1985, de 2 d'abril, reguladora de les bases de règim local, un cop publicada íntegrament en el Butlletí Oficial de la Província.

Art. 6.4. INFORMACIÓ AL CIUTADÀ.

L'Ajuntament de Girona, al respecte dels efectes d'aquesta Ordenança en l'àmbit privat, informarà al ciutadà dels motius i preceptes del text, així com dels beneficis socials, econòmics i ambientals.

ANNEX 1

**ORDENANÇA DE PREVENCIÓ DE LA CONTAMINACIÓ
LLUMINOSA DE LA IL·LUMINACIÓ EXTERIOR DE GIRONA**

Zonificació

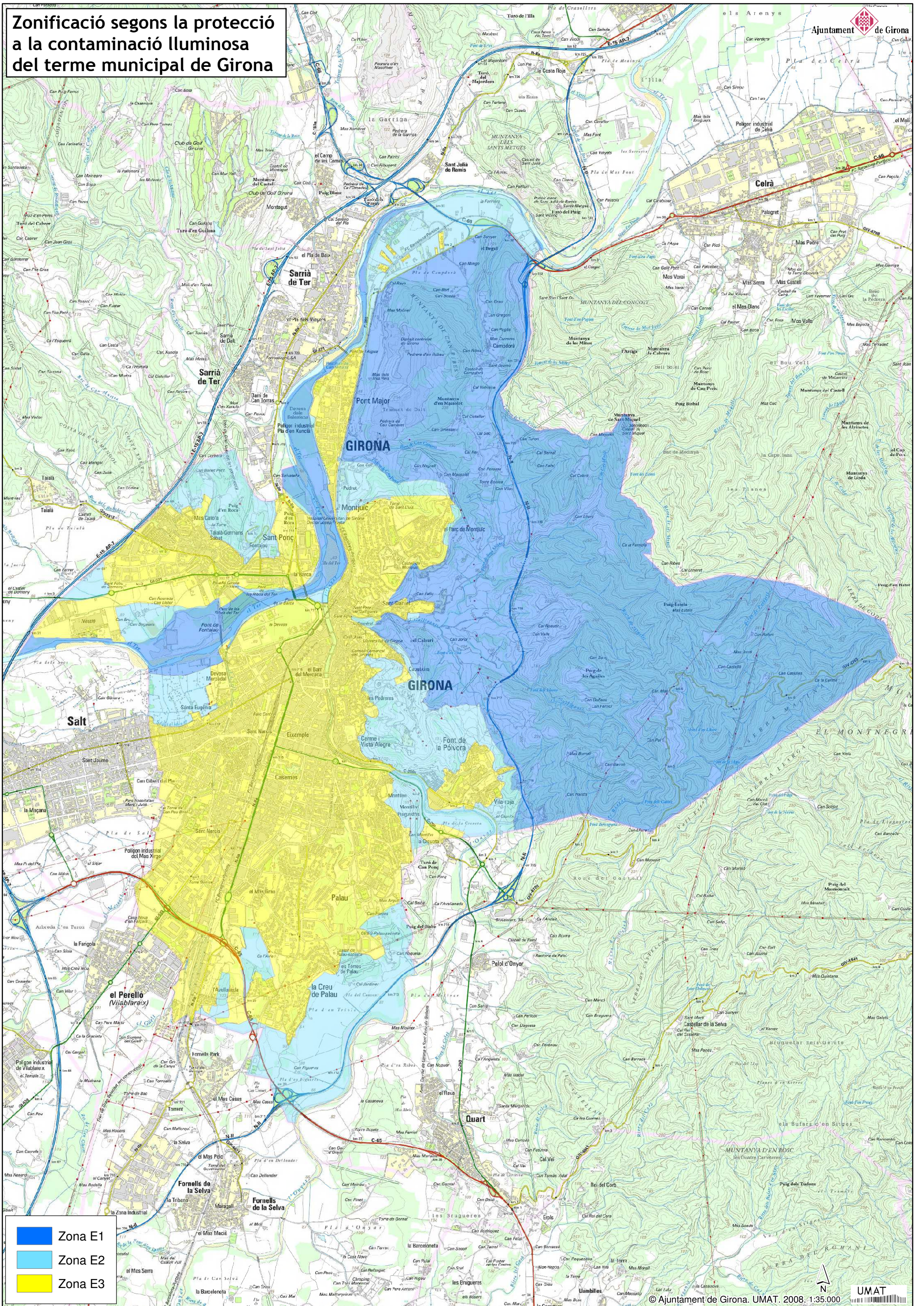
ANNEX 1. ORDENANÇA DE PREVENCIÓ DE LA CONTAMINACIÓ LLUMINOSA DE LA IL·LUMINACIÓ EXTERIOR DE GIRONA

Annex 1.

ZONIFICACIÓ.

En aquest annex es presenta el plànol proposta de zonificació elaborat per la Direcció General de Qualitat Ambiental del Departament de Medi Ambient i Habitatge de la Generalitat de Catalunya per al Municipi de Girona, amb l'entrada en vigor de la Llei 6/2001, on s'estableixen les diferents zones de protecció de la contaminació lluminosa, E1, E2 i E3, del terme municipal.

Zonificació segons la protecció a la contaminació lluminosa del terme municipal de Girona



- Zona E1
- Zona E2
- Zona E3

ANNEX 2

**ORDENANÇA DE PREVENCIÓ DE LA CONTAMINACIÓ
LLUMINOSA DE LA IL·LUMINACIÓ EXTERIOR DE GIRONA**

**Classificació de les vies urbanes de Girona
i mapa lumínic del Municipi**

ANNEX 2. ORDENANÇA DE PREVENCIÓ DE LA CONTAMINACIÓ LLUMINOSA DE LA IL·LUMINACIÓ EXTERIOR DE GIRONA

Annex 2.

CLASSIFICACIÓ DE LES VIES URBANES I MAPA LUMÍNIC DE GIRONA.

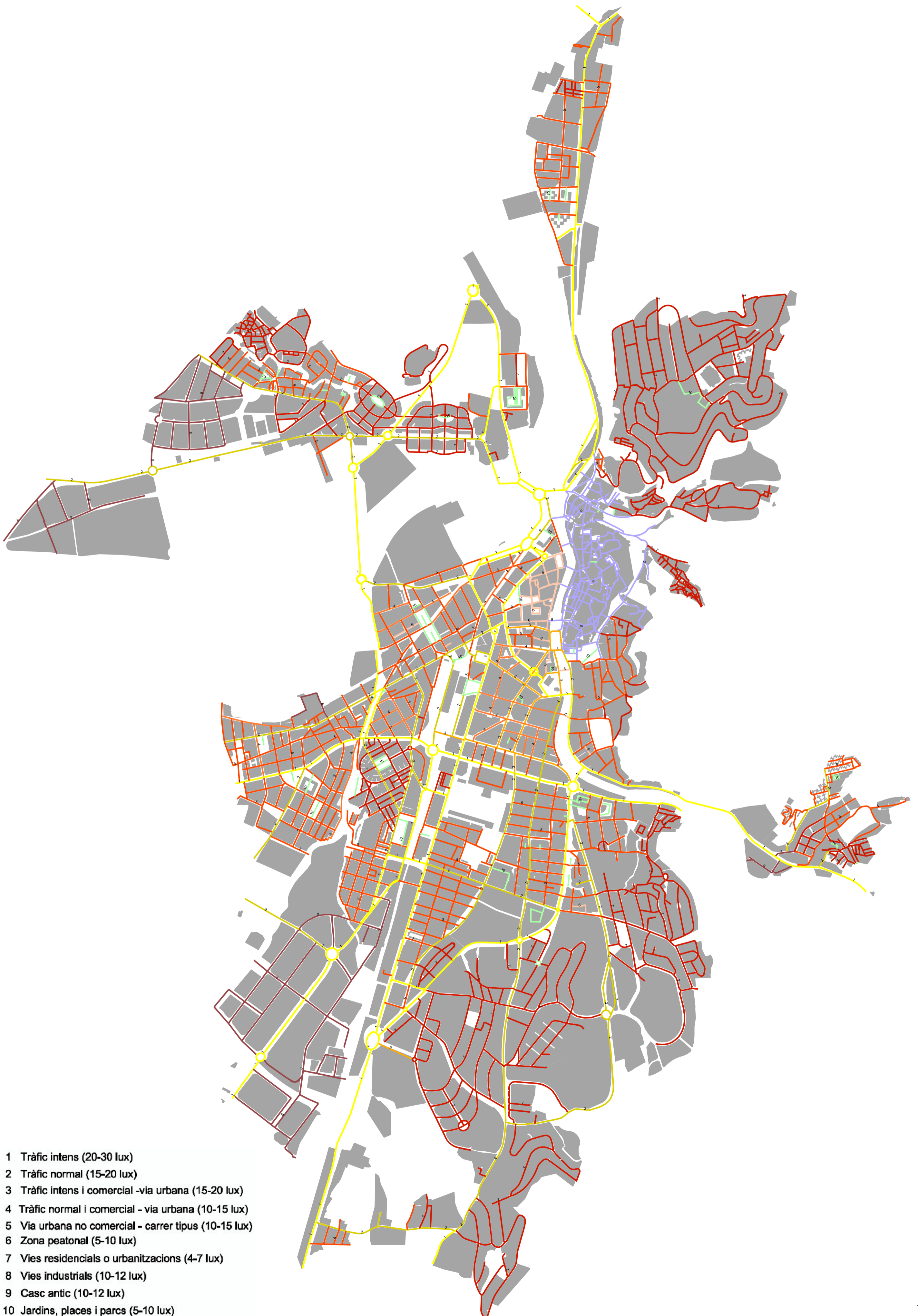
La taula que es mostra a continuació (Taula A2.1) conté la informació referent als nivells i característiques d'il·luminació que han de tenir els carrers de Girona, segons les zones i el tipus de via de que es tracti. Informa dels nivells lumínics en lux, màxims i mínims, tant en calçada com en vorera, i de la uniformitat i l'índex FHS admissible.

S'adjunta el mapa lumínic de la ciutat, on es veu reflectit el tipus de via associat a cada carrer del municipi, segons els quals s'estableixen els nivells de llum màxim que es poden donar en cadascun, així com la relació de la totalitat dels carrers del Municipi, on s'indica de quin tipus de via o zona es tracta, i relacionant-lo amb la taula següent, es dedueixen els nivells màxims lumínics admissibles.

TIPUS DE ZONA	E_m mínim via (lux)	E_m màxim via (lux)	U_m	E_m mínim voreres (lux)	E_m màxim voreres (lux)	% FHS
1 - Viari tràfic intens	20	30	0.55			5
2 - Viari Tràfic normal	15	20	0.5			5
3 - Comercial tràfic intens	15	20	0.5	7	12	15
4 - Comercial tràfic normal	10	15	0.4	5	7	15
5 - Urbana no comercial	10	15	0.4			5
6 - De vianants				5	10	15
7 - Residencial	4	7	0.2			5
8 - Industrial	10	12	0.4			5
9 - Casc antic	10	12	0.3	5	10	15
10 - Parcs i jardins	5	10	0.3	5	7	15

- Taula A2.1 -

NOTA: En cas de discrepància entre la informació recollida en aquest annex i la mapa de zonificació de l'annex 1, prevaldrà el que indiqui el mapa de zonificació de l'annex 1.



- Figura A1.1 -



Via	Nom del carrer	Tipus de via o zona
Carrer	8 DE MARÇ DE 1908	7 - Vies residencials o urbanitzacions
Carrer	ABAT ESCARRE	7 - Vies residencials o urbanitzacions
Carrer	ABEURADORS	9 - Casc antic
Carrer	ACACIA	5 - Via urbana no comercial
Plaça	ACACIA	5 - Via urbana no comercial
Carrer	ADRI	8 - Vies industrials
Carrer	AGUDES	4 i 5 - Tràfic normal i comercial - via urbana
Mirador	AGUSTI PERA I PLANELLS	7 - Vies residencials o urbanitzacions
Carrer	AIGUAVIVA	8 - Vies industrials
Carrer	ALACANT	8 - Vies industrials
Carrer	ALBACETE	5 - Via urbana no comercial
Carrer	ALBERA	7 - Vies residencials o urbanitzacions
Carrer	ALBEREDA	9 - Casc antic
Carrer	ALBI	7 - Vies residencials o urbanitzacions
Carrer	ALEMANYS	9 - Casc antic
Carrer	ALMOGAVERS	7 - Vies residencials o urbanitzacions
Carrer	ALPS	5 - Via urbana no comercial
Carrer	ALVAREZ DE CASTRO	4 - Tràfic normal i comercial - via urbana
Avinguda	AMICAL MAUTHAUSEN	7 - Vies residencials o urbanitzacions
Carrer	ANDALUSIA	5 - Via urbana no comercial
Plaça	ANDALUSIA	10 - Jardins, places i parc
Carrer	ANDREU TUYET SANTAMARIA	5 - Via urbana no comercial
Carrer	ANETO	5 - Via urbana no comercial
Plaça	ANETO	10 - Jardins, places i parc
Carrer	ANGEL	9 - Casc antic
Carrer	ANGEL MARSÀ I BECA	5 - Via urbana no comercial
Carrer	ANGEL SERRADELL I PEREZ	7 - Vies residencials o urbanitzacions
Carrer	ANGELA BIVERN	7 - Vies residencials o urbanitzacions
Carrer	ANSELM CLAVE	6 - Zona peatonal
Carrer	ANTIC ROCA	5 - Via urbana no comercial
Cra.	ANTIGA D'AMER	8 - Vies industrials
Carrer	ANTON AGULLANA	5 - Via urbana no comercial
Carrer	ANTONI CANET	7 - Vies residencials o urbanitzacions
Carrer	ANTONI GAUDI I CORNET	7 - Vies residencials o urbanitzacions
Carrer	ANTONI ROVIRA I VIRGILI	5 - Via urbana no comercial
Carrer	ANTONI VARES I MARTINELL	7 - Vies residencials o urbanitzacions
Carrer	ANTONIA ADROHER I PASCUAL	5 - Via urbana no comercial
Carrer	ARAGO	2 - Tràfic normal
Carrer	ARC	9 - Casc antic
Carrer	ARGENTERIA	9 - Casc antic
Carrer	ARTILLERS	5 - Via urbana no comercial
Plaça	ASSEMBLEA DE CATALUNYA	1 - Tràfic intens
Plaça	ASSUMPCIO	10 - Jardins, places i parc
Carrer	ASTURIES	5 - Via urbana no comercial
Carrer	ATLANTIDA	5 - Via urbana no comercial
Carrer	AURIGA	9 - Casc antic
Travessia	AURIGA	9 - Casc antic
Carrer	AURORA (L')	8 - Vies industrials
Plaça	AURORA (L')	8 - Vies industrials
Carrer	AURORA BERTRANA	7 - Vies residencials o urbanitzacions
Carrer	AVEL·LI ARTIS I GENEER "TISNER"	7 - Vies residencials o urbanitzacions
Plaça	AVELLANEDA	5 - Via urbana no comercial
Carrer	AVELLANER	5 - Via urbana no comercial
Carrer	AVI XAXU	7 - Vies residencials o urbanitzacions
Carrer	BACIA	4 - Tràfic normal i comercial - via urbana
Carrer	BAILEN	5 - Via urbana no comercial
Carrer	BAIX	5 - Via urbana no comercial
Carrer	BALANDRAU	5 - Via urbana no comercial
Passatge	BALANDRAU	5 - Via urbana no comercial
Carrer	BALEARS	5 - Via urbana no comercial
Carrer	BALLESTERIES	9 - Casc antic

Via	Nom del carrer	Tipus de via o zona
Carrer	BALMES	5 - Via urbana no comercial
Carrer	BALUARD	7 - Vies residencials o urbanitzacions
Carrer	BANYOLES	9 - Casc antic
Carrer	BARCA	9 - Casc antic
Carrer	BARCELONA	1 - Tràfic intens
Rotonda	BARCELONA	1 - Tràfic intens
Carrer	BARRANC	5 - Via urbana no comercial
Pujada	BARRUFA	7 - Vies residencials o urbanitzacions
Carrer	BASSEGODA	5 - Via urbana no comercial
Carrer	BASTIMENTS	5 - Via urbana no comercial
Carrer	BEATES	9 - Casc antic
Carrer	BELLAIRE	9 - Casc antic
Carrer	BELLAVISTA	5 i 7 - Via urbana no comercial
Plaça	BELL-LLOC	9 - Casc antic
Carrer	BELLMIRALL	9 - Casc antic
Carrer	BELLPUIG	7 - Vies residencials o urbanitzacions
Carrer	BERENGUER CARNICER	2 - Tràfic normal
Carrer	BERENGUER DE PALOL	7 - Vies residencials o urbanitzacions
Carrer	BERNAT BOADES	5 - Via urbana no comercial
Carrer	BESADO	9 - Casc antic
Carrer	BESCANO	8 - Vies industrials
Carrer	BILBAO	5 - Via urbana no comercial
Carrer	BISBE CARRERAS PERALTA	9 - Casc antic
Carrer	BISBE CARTANA	9 - Casc antic
Carrer	BISBE LORENZANA	4 - Tràfic normal i comercial - via urbana
Carrer	BISBE SIVILLA	5 - Via urbana no comercial
Carrer	BLUEFIELDS	7 - Vies residencials o urbanitzacions
Carrer	BONASTRUC DE PORTA	4 - Tràfic normal i comercial - via urbana
Carrer	BOSQUET	7 - Vies residencials o urbanitzacions
Carrer	BRU BARNOYA I XIBERTA	5 - Via urbana no comercial
Carrer	BRUC	5 - Via urbana no comercial
Carrer	BULLIDORS	5 - Via urbana no comercial
Carrer	CADI	5 - Via urbana no comercial
Carrer	CALDERERS	9 - Casc antic
Plaça	CALVET I RUBALCABA	1 i 3 - Tràfic intens
Carrer	CAMÍ VELL DE FORNELLS	1 - Tràfic intens
Plaça	CAMIL GEIS I PARRAGUERAS	10 - Jardins, places i parc
Carrer	CAMP DE LA BATERIA	7 - Vies residencials o urbanitzacions
Carrer	CAMP DE LA CREU	8 - Vies industrials
Carrer	CAMP DE LA PLANA	5 - Via urbana no comercial
Carrer	CAMP DE LES LLOSES	8 - Vies industrials
Carrer	CAMP DE MART	5 - Via urbana no comercial
Carrer	CAMP D'OR	7 - Vies residencials o urbanitzacions
Carrer	CAMP GURNAU	8 - Vies industrials
Carrer	CAMPCARDOS	5 - Via urbana no comercial
Passatge	CAMPCARDOS	5 - Via urbana no comercial
Carrer	CAN BENET DEL RIU	8 - Vies industrials
Camí	CAN CARRERES	7 - Vies residencials o urbanitzacions
Carrer	CAN CASES	7 - Vies residencials o urbanitzacions
Carrer	CAN LLOBET	7 - Vies residencials o urbanitzacions
Carrer	CAN MASSA	7 - Vies residencials o urbanitzacions
Carrer	CAN PAU BIROL	8 - Vies industrials
Carrer	CAN PRUNELL	7 - Vies residencials o urbanitzacions
Carrer	CAN SOPA	7 - Vies residencials o urbanitzacions
Carrer	CAN SUNYER	7 - Vies residencials o urbanitzacions
Carrer	CAN SUREDA	7 - Vies residencials o urbanitzacions
Carrer	CAN SUREDA	7 - Vies residencials o urbanitzacions
Passatge	CAN SUREDA	7 - Vies residencials o urbanitzacions
Carrer	CAN TORROELLA	8 - Vies industrials
Carrer	CAN TRIOLA	7 - Vies residencials o urbanitzacions
Carrer	CAN TURON	7 - Vies residencials o urbanitzacions

Via	Nom del carrer	Tipus de via o zona
Travessia	CANADERS	6 - Zona peatonal
Carrer	CANET D'ADRI	8 - Vies industrials
Carrer	CANIGO	5 - Via urbana no comercial
Carrer	CANONGE MORERA	7 - Vies residencials o urbanitzacions
Carrer	CANONGE ROVIRA	7 - Vies residencials o urbanitzacions
Carrer	CANTABRIC	5 - Via urbana no comercial
Carrer	CAP DE CREUS	5 - Via urbana no comercial
Carrer	CAPUTXINS	7 - Vies residencials o urbanitzacions
Dis.	CAPUTXINS	7 - Vies residencials o urbanitzacions
Muntanya	CAPUTXINS	7 - Vies residencials o urbanitzacions
Pujada	CAPUTXINS	7 - Vies residencials o urbanitzacions
Carrer	CARDENAL MARGARIT	4 - Tràfic normal i comercial - via urbana
Carrer	CARLES BOLOS	5 - Via urbana no comercial
Carrer	CARLES RAHOLA	5 - Via urbana no comercial
Carrer	CARLES RIBA I BRACONS	7 - Vies residencials o urbanitzacions
Carrer	CARME	1 - Tràfic intens
Carrer	CARME AUGUET	7 - Vies residencials o urbanitzacions
Carrer	CARME GUBERT	5 - Via urbana no comercial
Rotonda	CARRETERA ANTIGA D'AMER	8 - Vies industrials
Travessia	CARRIL	5 - Via urbana no comercial
Carrer	CARTAGENA	8 - Vies industrials
Carrer	CARTELLA	8 - Vies industrials
Carrer	CASSIA COSTAL	1 - Tràfic intens
Carrer	CASTANYER	5 - Via urbana no comercial
Plaça	CASTANYES	9 - Casc antic
Pujada	CASTELL	7 - Vies residencials o urbanitzacions
Carrer	CASTELL DE BELLAGUARDA	8 - Vies industrials
Carrer	CASTELL DE CARTELLA	7 - Vies residencials o urbanitzacions
Carrer	CASTELL DE MONTGRI	8 - Vies industrials
Carrer	CASTELL DE MONTSOLIS	5 - Via urbana no comercial
Carrer	CASTELL DE PERALADA	5 - Via urbana no comercial
Carrer	CASTELL DE PERALADA	5 - Via urbana no comercial
Carrer	CASTELL DE REQUESENS	5 - Via urbana no comercial
Carrer	CASTELL DE SOLTERRA	5 - Via urbana no comercial
Carrer	CASTELLET	7 - Vies residencials o urbanitzacions
Carrer	CASTELLO DE LA PLANA	5 - Via urbana no comercial
Plaça	CATALUNYA	3 - Tràfic intens i comercial - via urbana
Rambla	CATALUNYA	7 - Vies residencials o urbanitzacions
Plaça	CATEDRAL	9 - Casc antic
Pujada	CATEDRAL	9 - Casc antic
Carrer	CATERINA ALBERT	5 - Via urbana no comercial
Carrer	CAVALLERS	5 - Via urbana no comercial
Plaça	CELESTINA VIGNEAUX I CIBILS	10 - Jardins, places i parc
Carrer	CENTRAL	5 - Via urbana no comercial
Carrer	CERVERI DE GIRONA	5 - Via urbana no comercial
Carrer	CERVINO	5 - Via urbana no comercial
Carrer	CIUTADANS	9 - Casc antic
Plaça	CIUTAT DE FIGUERES	7 - Vies residencials o urbanitzacions
Carrer	CLAVERIA	9 - Casc antic
Carrer	COLL D'ARES	7 - Vies residencials o urbanitzacions
Carrer	COLLSACABRA	8 - Vies industrials
Carrer	COMA	5 - Via urbana no comercial
Carrer	COMANEGRE	7 - Vies residencials o urbanitzacions
Carrer	COMERÇ	5 - Via urbana no comercial
Parc	COMTESSA ERMESSEDA	10 - Jardins, places i parc
Carreró	CONFLENT	5 - Via urbana no comercial
Carrer	COR DE MARIA	5 - Via urbana no comercial
Plaça	CORREU VELL	9 - Casc antic
Carrer	CORSEGA	5 - Via urbana no comercial
Carrer	CORT REIAL	9 - Casc antic
Carrer	CORUNYA (LA)	5 - Via urbana no comercial

Via	Nom del carrer	Tipus de via o zona
Carrer	COSTA BRAVA	5 - Via urbana no comercial
Carrer	COSTABONA	4 - Tràfic normal i comercial - via urbana
Carrer	CREU	3 - Tràfic intens i comercial - via urbana
Travessia	CREU	5 - Via urbana no comercial
Pujada	CREU DE PALAU	2 - Tràfic normal
Rotonda	CREU DE PALAU	2 - Tràfic normal
Carrer	CREUS (LES)	7 - Vies residencials o urbanitzacions
Carrer	CRISTOFOR COLOM	7 - Vies residencials o urbanitzacions
Carrer	CRISTOFOR GROBER	6 - Zona peatonal
Carrer	CROADA	9 - Casc antic
Carrer	DAMIA ESTELA I MOLINET	7 - Vies residencials o urbanitzacions
Passeig	DEVESA	5 - Via urbana no comercial
Rotonda	DEVESA	5 - Via urbana no comercial
Plaça	DIPUTACIO	5 - Via urbana no comercial
Carrer	DOCTOR AGUSTI RIERA I PAU	5 - Via urbana no comercial
Carrer	DOCTOR GASPÀR CASAL	5 - Via urbana no comercial
Carrer	DOCTOR OLIVA I PRAT	9 - Casc antic
Carrer	DOCTOR PASCUAL I PRATS	5 - Via urbana no comercial
Plaça	DOMENEC FITA I MOLAR	10 - Jardins, places i parc
Rotonda	DOMENY	2 - Tràfic normal
Carrer	DR.SANTIAGO SOBREQUES	5 - Via urbana no comercial
Carrer	EIVISSA	5 - Via urbana no comercial
Carrer	EIXIMENIS	6 - Zona peatonal
Carrer	ELX	8 - Vies industrials
Passatge	EMILI BLANCH I ROIG	6 - Zona peatonal
Carrer	EMILI GRAHIT	1 - Tràfic intens
Carrer	EMILIA XARGAY I PAGES	7 - Vies residencials o urbanitzacions
Carrer	EMPORDA	7 - Vies residencials o urbanitzacions
Carrer	EMPURIES	5 - Via urbana no comercial
Carrer	ENDERROCADES	5 - Via urbana no comercial
Carrer	ENRIC ADROHER I PASCUAL	7 - Vies residencials o urbanitzacions
Carrer	ENRIC CLAUDI GIRBAL I NADAL	5 - Via urbana no comercial
Plaça	ENRIC CLAUDI GIRBAL I NADAL	10 - Jardins, places i parc
Carrer	ENRIC MARQUES RIBALTA	5 - Via urbana no comercial
Camí	ESCOLA DE MONTJUÏC	7 - Vies residencials o urbanitzacions
Carrer	ESCOLA PIA	9 - Casc antic
Carrer	ESCORIAL	7 - Vies residencials o urbanitzacions
Carrer	ESGLÉSIA SANT MIQUEL	7 - Vies residencials o urbanitzacions
Plaça	ESPANYA	10 - Jardins, places i parc
Carrer	ESPERANTO	7 - Vies residencials o urbanitzacions
Carrer	ESPORT	5 - Via urbana no comercial
Carrer	ESTUDI GENERAL GIRONA	7 - Vies residencials o urbanitzacions
Plaça	EUROPA	1 - Tràfic intens
Jardins	EUSEBI COLOMER POUS	9 - Casc antic
Carrer	EVEREST	5 - Via urbana no comercial
Travessia	FABRICA	5 - Via urbana no comercial
Carrer	FALGAS	8 - Vies industrials
Carrer	FAR	7 - Vies residencials o urbanitzacions
Passatge	FAR	7 - Vies residencials o urbanitzacions
Passatge	FARIGOLA	7 - Vies residencials o urbanitzacions
Passatge	FARINERA TEIXIDOR	6 - Zona peatonal
Plaça	FEDERICO FELLINI	9 - Casc antic
Carrer	FEDERICO GARCIA LORCA	5 - Via urbana no comercial
Carrer	FERRAN AGULLO	4 - Tràfic normal i comercial - via urbana
Carrer	FERRAN EL CATOLIC	9 - Casc antic
Ronda	FERRAN PUIG	1 - Tràfic intens
Carrer	FERRAN SOLDEVILA I ZUBIBURU	5 - Via urbana no comercial
Carrer	FERRANDIZ I BELLES	5 - Via urbana no comercial
Carrer	FERRERIES VELLES	9 - Casc antic
Plaça	FIDEL AGUILAR MARCO	10 - Jardins, places i parc
Carrer	FIGUEROLA	5 - Via urbana no comercial

Via	Nom del carrer	Tipus de via o zona
Carrer	FINESTRELLES	5 - Via urbana no comercial
Carrer	FLUVIA	5 - Via urbana no comercial
Carrer	FONT	7 - Vies residencials o urbanitzacions
Carrer	FONT DE LA LLUNA	5 - Via urbana no comercial
Avinguda	FONT DE LA POLVORA	2 - Tràfic normal
Camí	FONT DE L'ABAT	7 - Vies residencials o urbanitzacions
Passatge	FONT DE L'ABELLA	6 - Zona peatonal
Baixada	FONT DEL BISBE	9 - Casc antic
Jardins	FONT DEL BOU	1 - Tràfic intens
Baixada	FONT DEL CANÓ	5 - Via urbana no comercial
Carrer	FONT DEL REI	5 - Via urbana no comercial
Carrer	FONTAJAU	7 - Vies residencials o urbanitzacions
Rotonda	FONTAJAU	1 - Tràfic intens
Carrer	FONTANILLES	5 - Via urbana no comercial
Passeig	FORA MURALLA	9 - Casc antic
Carrer	FORÇA	9 - Casc antic
Rotonda	FORNELLS DE LA SELVA	2 - Tràfic normal
Ronda	FORT ROIG	7 - Vies residencials o urbanitzacions
Passatge	FOSSATS	7 - Vies residencials o urbanitzacions
Plaça	FRA IGNASI BARNOYA OMS	10 - Jardins, places i parc
Avinguda	FRANÇA	1 - Tràfic intens
Carrer	FRANCESC ARTAU	5 - Via urbana no comercial
Carrer	FRANCESC CIURANA	4 - Tràfic normal i comercial - via urbana
Carrer	FRANCESC CIVIL	5 - Via urbana no comercial
Carrer	FRANCESC COLL TURBAU	4 - Tràfic normal i comercial - via urbana
Carrer	FRANCESC ESTIVAL I CISA	5 - Via urbana no comercial
Carrer	FRANCESC MACIA	7 - Vies residencials o urbanitzacions
Carrer	FRANCESC MATEU	7 - Vies residencials o urbanitzacions
Carrer	FRANCESC PALAU I QUER	5 - Via urbana no comercial
Passeig	FRANCESC PI I MARGALL	5 - Via urbana no comercial
Carrer	FRANCESC ROGES	5 - Via urbana no comercial
Carrer	FRANCESC ROMAGUERA	7 - Vies residencials o urbanitzacions
Carrer	FRANCESC SAMSO	9 - Casc antic
Carrer	FRANCESC XAVIER DORCA	5 - Via urbana no comercial
Carrer	FREDERICA MONTSENY MANE	7 - Vies residencials o urbanitzacions
Carrer	FRUCTUÓS GELABERT	7 - Vies residencials o urbanitzacions
Carrer	GALICIA	5 - Via urbana no comercial
Carrer	GALLIGANTS	9 - Casc antic
Carrer	GARROTXA	5 - Via urbana no comercial
Carrer	GAVARRES	5 - Via urbana no comercial
Carrer	GENERAL BLAS DE FOURNAS	9 - Casc antic
Plaça	GENERAL MARVA	9 - Casc antic
Passeig	GENERAL MENDOZA	3 - Tràfic intens i comercial - via urbana
Carrer	GENERAL O'DONNELL	7 - Vies residencials o urbanitzacions
Passeig	GENERAL PERALTA	9 - Casc antic
Plaça	GEORGE ORWELL	5 - Via urbana no comercial
Carrer	GEORGE STEPHENSON	8 - Vies industrials
Carrer	GEORGES MÈLIÈS	7 - Vies residencials o urbanitzacions
Carrer	GERMANS BUSQUETS	9 - Casc antic
Carrer	GERMANS LUMIÈRE	7 - Vies residencials o urbanitzacions
Jardins	GERMANS MARISTES	10 - Jardins, places i parc
Grup	GERMANS SABAT	7 - Vies residencials o urbanitzacions
Plaça	GERMANS SABAT	7 - Vies residencials o urbanitzacions
Carrer	GERUNDENSE (LA)	8 - Vies industrials
Carrer	GINESTA	6 - Zona peatonal
Carrer	GINESTAR	5 - Via urbana no comercial
Plaça	GIRONA	10 - Jardins, places i parc
Grup	GIRONA PER GIRONA	7 - Vies residencials o urbanitzacions
Passatge	GLACIS	7 - Vies residencials o urbanitzacions
Carrer	GRAN CANARIA	5 - Via urbana no comercial
Carrer	GUADIANA	5 - Via urbana no comercial

Via	Nom del carrer	Tipus de via o zona
Carrer	GUELL	1 - Tràfic intens
Plaça	GUELL	10 - Jardins, places i parc
Rotonda	GUELL	1 - Tràfic intens
Carrer	GUILLEM BOFILL	7 - Vies residencials o urbanitzacions
Carrer	GUILLEM COLTELLER	6 - Zona peatonal
Carrer	GUILLEM MINALI	9 - Casc antic
Carrer	GUILLERIES	5 - Via urbana no comercial
Carrer	GUIPUSCOA	5 - Via urbana no comercial
Carrer	HEROINES STA. BARBARA	5 - Via urbana no comercial
Carrer	HIMALAIA	5 - Via urbana no comercial
Avinguda	HISPANITAT	7 - Vies residencials o urbanitzacions
Carrer	HORTENSIA	5 - Via urbana no comercial
Carrer	HORTES	6 - Zona peatonal
Plaça	HOSPITAL	4 - Tràfic normal i comercial - via urbana
Carrer	HOSTAL NOU	8 - Vies industrials
Carrer	IBERIA	5 - Via urbana no comercial
Jardins	IGNASI BOSCH REITG	10 - Jardins, places i parc
Carrer	IGNASI IGLESIAS	7 - Vies residencials o urbanitzacions
Carrer	ILLA	5 - Via urbana no comercial
Carrer	ILLA CABRERA	5 - Via urbana no comercial
Carrer	ILLA FORMENTERA	5 - Via urbana no comercial
Carrer	ILLA FUERTEVENTURA	5 - Via urbana no comercial
Carrer	ILLA GOMERA	5 - Via urbana no comercial
Carrer	ILLA PALMA	5 - Via urbana no comercial
Carrer	ILLES FILIPINES	5 - Via urbana no comercial
Carrer	ILLES FORMIGUES	5 - Via urbana no comercial
Carrer	ILLES MEDES	5 - Via urbana no comercial
Carrer	IMPRESSORS BRO	5 - Via urbana no comercial
Carrer	IMPRESSORS OLIVA	5 - Via urbana no comercial
Plaça	INDEPENDENCIA	6 - Zona peatonal
Carrer	INDUSTRIA	8 - Vies industrials
Placeta	INSTITUT VELL	9 - Casc antic
Carrer	ISABEL LA CATOLICA	5 - Via urbana no comercial
Plaça	ISABEL VILA PUJOL	10 - Jardins, places i parc
Plaça	JACINT VERDAGUER	10 - Jardins, places i parc
Gran Via	JAUME I	1 - Tràfic intens
Carrer	JAUME MARQUES I CASANOVAS	5 - Via urbana no comercial
Carrer	JAUME MINISTRAL MACIA	7 - Vies residencials o urbanitzacions
Carrer	JAUME PONS MARTI	9 - Casc antic
Carrer	JAUME ROCA I DELPECH	5 - Via urbana no comercial
Plaça	JAUME VICENS VIVES	10 - Jardins, places i parc
Carrer	JOAN ALSINA	5 - Via urbana no comercial
Carrer	JOAN AMADES GELAT	7 - Vies residencials o urbanitzacions
Carrer	JOAN BADIA I CASANAS	7 - Vies residencials o urbanitzacions
Plaça	JOAN BROSSA	10 - Jardins, places i parc
Carrer	JOAN BRUGUERA	5 - Via urbana no comercial
Carrer	JOAN BTA.TORROELLA BASTONS	5 - Via urbana no comercial
Carrer	JOAN COROMINES I VIGNEAUX	5 - Via urbana no comercial
Jardins	JOAN FUSTER ORTELLS	10 - Jardins, places i parc
Carrer	JOAN GASPARD ROIG I JALPI	5 - Via urbana no comercial
Carrer	JOAN JOSEP THARRATS	5 - Via urbana no comercial
Carrer	JOAN MARAGALL	3 - Tràfic intens i comercial - via urbana
Carrer	JOAN MARIA POU I CAMPS	5 - Via urbana no comercial
Carrer	JOAN MASO I VALENTI	5 - Via urbana no comercial
Carrer	JOAN MIRO I FERRA	7 - Vies residencials o urbanitzacions
Carrer	JOAN OLIVER "PERE QUART"	7 - Vies residencials o urbanitzacions
Carrer	JOAN PLANAS I CASTANER	7 - Vies residencials o urbanitzacions
Carrer	JOAN PONS	4 - Tràfic normal i comercial - via urbana
Carrer	JOAN REGLA	5 - Via urbana no comercial
Carrer	JOAN ROCA I PINET	5 - Via urbana no comercial
Carrer	JOAN SALVAT PAPASSEIT	7 - Vies residencials o urbanitzacions

Via	Nom del carrer	Tipus de via o zona
Carrer	JOAN TARRUS I BRU	5 - Via urbana no comercial
Carrer	JOAN TORRO I CABRATOSA	8 - Vies industrials
Carrer	JOAN VIÑAS I BONA	7 - Vies residencials o urbanitzacions
Placeta	JOANA DE JUGAN	4 - Tràfic normal i comercial - via urbana
Carrer	JOAQUIM BOTET I SISÓ	5 - Via urbana no comercial
Plaça	JOAQUIM CAMPS ARBOIX	10 - Jardins, places i parc
Carrer	JOAQUIM M.MASRAMON VENTOS	7 - Vies residencials o urbanitzacions
Carrer	JOAQUIM PLA I CARGOL	9 - Casc antic
Plaça	JOAQUIM PLA I DALMAU	10 - Jardins, places i parc
Carrer	JOAQUIM RIERA I BERTRAN	7 - Vies residencials o urbanitzacions
Carrer	JOAQUIM RUYRA I OMS	5 - Via urbana no comercial
Carrer	JOAQUIM VAYREDA	2 - Tràfic normal
Carrer	JOCS OLÍMPICS DE BARCELONA	7 - Vies residencials o urbanitzacions
Carrer	JOERIA PETITA	8 - Vies industrials
Jardins	JOHN LENNON	10 - Jardins, places i parc
Plaça	JORDI DE SANT JORDI	6 - Zona peatonal
Passeig	JOSE CANALEJAS	5 - Via urbana no comercial
Carrer	JOSEP AGUILERA MARTI	7 - Vies residencials o urbanitzacions
Carrer	JOSEP AMETLLER I VIÑAS	5 - Via urbana no comercial
Plaça	JOSEP AMETLLER I VIÑAS	10 - Jardins, places i parc
Carrer	JOSEP BARO GUÉLL	7 - Vies residencials o urbanitzacions
Carrer	JOSEP BOSCH PUY "PICULIVES"	7 - Vies residencials o urbanitzacions
Carrer	JOSEP CANAL I ROQUET	7 - Vies residencials o urbanitzacions
Passeig	JOSEP CARNER I PUIG-ORIOL	7 - Vies residencials o urbanitzacions
Carrer	JOSEP CLARA AYATS	5 - Via urbana no comercial
Carrer	JOSEP DALMAU I CARLES	7 - Vies residencials o urbanitzacions
Plaça	JOSEP FERRATER I MORA	9 - Casc antic
Plaça	JOSEP IRLA I BOSCH	10 - Jardins, places i parc
Carrer	JOSEP M. DALMAU CASADEMONT	7 - Vies residencials o urbanitzacions
Carrer	JOSEP M. PAGES I VICENS	7 - Vies residencials o urbanitzacions
Carrer	JOSEP M. PONS I GURI	7 - Vies residencials o urbanitzacions
Carrer	JOSEP M.CORREDOR POMES	7 - Vies residencials o urbanitzacions
Travessia	JOSEP M.CORREDOR POMES	7 - Vies residencials o urbanitzacions
Carrer	JOSEP MARIA GIRONELLA	4 - Tràfic normal i comercial - via urbana
Carrer	JOSEP MARIA PRAT	5 - Via urbana no comercial
Plaça	JOSEP MARIA PUIG SALELLAS	5 - Via urbana no comercial
Carrer	JOSEP MORATO I GRAU	5 - Via urbana no comercial
Plaça	JOSEP PALLACH I CAROLA	10 - Jardins, places i parc
Plaça	JOSEP PLA I CASADEVALL	6 - Zona peatonal
Avinguda	JOSEP TARRADELLAS I JOAN	1 - Tràfic intens
Rotonda	JOSEP TARRADELLAS I JOAN	1 - Tràfic intens
Carrer	JOSEP THARRATS	5 - Via urbana no comercial
Carrer	JOSEP TRUETA I RASPALL	5 - Via urbana no comercial
Carrer	JOSEP VIADER I MOLINER	5 - Via urbana no comercial
Carrer	JOSEP VICENÇ FOIX I MAS	7 - Vies residencials o urbanitzacions
Carrer	JULI GARRETA	4 - Tràfic normal i comercial - via urbana
Carrer	JULIA DE BOLIBAR	5 - Via urbana no comercial
Carrer	JULIA DE CHIA	5 - Via urbana no comercial
Plaça	JURATS	9 - Casc antic
Carrer	JUST MANUEL CASERO	5 - Via urbana no comercial
Carrer	LAUREA DALMAU PLA	7 - Vies residencials o urbanitzacions
Carrer	LEPANT	5 - Via urbana no comercial
Carrer	LLEBRE	9 - Casc antic
Plaça	LLEDONERS	9 - Casc antic
Carrer	LLEIDA	7 - Vies residencials o urbanitzacions
Rambla	LLIBERTAT	9 - Casc antic
Carrer	LLIERCA	5 - Via urbana no comercial
Plaça	LLIMONER	10 - Jardins, places i parc
Carrer	LLORÀ	8 - Vies industrials
Carrer	LLUCIA ANSO	7 - Vies residencials o urbanitzacions
Carrer	LLUIS A. SANTALO I SORS	7 - Vies residencials o urbanitzacions

Via	Nom del carrer	Tipus de via o zona
Carrer	LLUIS BATLLE I PRATS	9 - Casc antic
Carrer	LLUIS BORRASSA	7 - Vies residencials o urbanitzacions
Plaça	LLUIS COMPANYS	10 - Jardins, places i parc
Avinguda	LLUIS PERICOT	1 - Tràfic intens
Rotonda	LLUIS PERICOT	1 - Tràfic intens
Carrer	LOLA ANGLADA	7 - Vies residencials o urbanitzacions
Carrer	LOPE DE VEGA	5 - Via urbana no comercial
Carrer	M.ANGELS ANGLADA I D'ABADAL	7 - Vies residencials o urbanitzacions
Carrer	MA. JOSEPA ARNALL I JUAN	7 - Vies residencials o urbanitzacions
Plaça	MADRID	7 - Vies residencials o urbanitzacions
Carrer	MALLORCA	5 - Via urbana no comercial
Carrer	MALUQUER SALVADOR	4 - Tràfic normal i comercial - via urbana
Carrer	MANAIES	9 - Casc antic
Carrer	MANEL BONMATI I ROMAGUERA	7 - Vies residencials o urbanitzacions
Passatge	MANEL BONMATI I ROMAGUERA	7 - Vies residencials o urbanitzacions
Carrer	MANEL CARRASCO FORMIGUERA	7 - Vies residencials o urbanitzacions
Carrer	MANEL QUER	5 - Via urbana no comercial
Carrer	MANEL VINAS I GRAUGES	5 - Via urbana no comercial
Carrer	MANUEL CAZURRO	5 - Via urbana no comercial
Carrer	MANUEL CUNDARO	9 - Casc antic
Carrer	MANUEL DE PEDROLO MOLINA	5 - Via urbana no comercial
Carrer	MARE DE DEU DE FATIMA	7 - Vies residencials o urbanitzacions
Carrer	MARE DE DEU DE LA SALUT	2 - Tràfic normal
Carrer	MARE DE DEU DE LORETO	5 - Via urbana no comercial
Plaça	MARE DE DEU DE MONTSERRAT	7 - Vies residencials o urbanitzacions
Carrer	MARE DE DEU DE NURIA	7 - Vies residencials o urbanitzacions
Carrer	MARE DE DEU DE ROCACORBA	7 - Vies residencials o urbanitzacions
Carrer	MARE DE DEU DEL COLLELL	7 - Vies residencials o urbanitzacions
Carrer	MARE DE DEU DEL MONT	7 - Vies residencials o urbanitzacions
Carrer	MARE DE DEU DEL PILAR	7 - Vies residencials o urbanitzacions
Carrer	MARE DE DEU DEL REMEI	7 - Vies residencials o urbanitzacions
Carrer	MARE DE DEU DELS ANGELS	7 - Vies residencials o urbanitzacions
Carrer	MARFA	8 - Vies industrials
Carrer	MARIA A. SOLER I FONT	7 - Vies residencials o urbanitzacions
Carrer	MARIA A.CAPMANY I FARNES	7 - Vies residencials o urbanitzacions
Passatge	MARIA A.CAPMANY I FARNES	7 - Vies residencials o urbanitzacions
Plaça	MARIA AUXILIADORA	10 - Jardins, places i parc
Carrer	MARIA CASTANYER I FIGUERAS	5 - Via urbana no comercial
Passatge	MARIA GAY I TIBAU	9 - Casc antic
Carrer	MARQUES CALDES MONTBUI	2 - Tràfic normal
Plaça	MARQUES DE CAMPS	1 - Tràfic intens
Carrer	MARTI SUREDA I DEULOVOL	5 - Via urbana no comercial
Carrer	MAS ABELLA	7 - Vies residencials o urbanitzacions
Carrer	MAS AMAT	7 - Vies residencials o urbanitzacions
Carrer	MAS ARAGAI	7 - Vies residencials o urbanitzacions
Carrer	MAS BARRIL	7 - Vies residencials o urbanitzacions
Carrer	MAS CARRERAS	7 - Vies residencials o urbanitzacions
Carrer	MAS CATOFA	7 - Vies residencials o urbanitzacions
Carrer	MAS DEVERA	7 - Vies residencials o urbanitzacions
Carrer	MAS FIGUERES	7 - Vies residencials o urbanitzacions
Carrer	MAS GRAU	7 - Vies residencials o urbanitzacions
Rotonda	MAS GRI	1 - Tràfic intens
Carrer	MAS JARDI	7 - Vies residencials o urbanitzacions
Carrer	MAS PALAHÍ	7 - Vies residencials o urbanitzacions
Carrer	MAS RAMADA	8 i 5 - Via urbana no comercial
Carrer	MAS VENDRELL	7 - Vies residencials o urbanitzacions
Carrer	MAS VERD	7 - Vies residencials o urbanitzacions
Passatge	MASSAGUER	5 - Via urbana no comercial
Carrer	MASSOLET	7 - Vies residencials o urbanitzacions
Carrer	MATILDE ALIS I CLOPES	5 - Via urbana no comercial
Carrer	MEDIAVAL	7 - Vies residencials o urbanitzacions

Via	Nom del carrer	Tipus de via o zona	
Plaça	MELA MUTERMILCH	10	- Jardins, places i parc
Carrer	MENORCA	5	- Via urbana no comercial
Carrer	MERCADERS	9	- Casc antic
Plaça	MERCADERS	9	- Casc antic
Pujada	MERCE	9	- Casc antic
Carrer	MERCE RODOREDA	7	- Vies residencials o urbanitzacions
Carrer	MERLETS	9	- Casc antic
Carrer	MIGDIA	3 i 2	- Tràfic normal
Passatge	MIGDIA	5	- Via urbana no comercial
Rotonda	MIGDIA	2	- Tràfic normal
Carrer	MIGUEL HERNANDEZ	5	- Via urbana no comercial
Carrer	MIMOSA	5	- Via urbana no comercial
Carrer	MIQUEL BLAY	5	- Via urbana no comercial
Plaça	MIQUEL COLL I ALENTORN	10	- Jardins, places i parc
Plaça	MIQUEL DE PALOL	10	- Jardins, places i parc
Passatge	MIQUEL GOMEZ	9	- Casc antic
Carrer	MIQUEL SANTALO I PARVORELL	7	- Vies residencials o urbanitzacions
Plaça	MIQUEL SANTALO I PARVORELL	10	- Jardins, places i parc
Passatge	MN. PERE RABAT	5	- Via urbana no comercial
Carrer	MN.FERRAN FORNS	7	- Vies residencials o urbanitzacions
Plaça	MN.JOSEP IGLESIAS I JUANMIQUEL	10	- Jardins, places i parc
Carrer	MODAGUERA GRAN	7	- Vies residencials o urbanitzacions
Carrer	MONAR	5	- Via urbana no comercial
Carrer	MONGES	7	- Vies residencials o urbanitzacions
Carrer	MONTBO	5	- Via urbana no comercial
Carrer	MONTCALM	5	- Via urbana no comercial
Carrer	MONTFALGARS	5	- Via urbana no comercial
Avinguda	MONTILIVI	2	- Tràfic normal
Rotonda	MONTILIVI	2	- Tràfic normal
Carrer	MONTJOVI	7	- Vies residencials o urbanitzacions
Carrer	MONTJUIC	7	- Vies residencials o urbanitzacions
Carrer	MONTNEGRE	2 i 5	- Tràfic normal
Carrer	MONTORI	7	- Vies residencials o urbanitzacions
Carrer	MONTORRO	7	- Vies residencials o urbanitzacions
Carrer	MONTSENY	5	- Via urbana no comercial
Carrer	MONTSERRAT ROIG I FRANSITORRA	7	- Vies residencials o urbanitzacions
Carrer	MORA	9	- Casc antic
Carrer	MOSQUES	9	- Casc antic
Carrer	MOSSEN BALDIRI REIXAC	5	- Via urbana no comercial
Carrer	MUGA	5	- Via urbana no comercial
Carrer	MUNTANYA	5	- Via urbana no comercial
Passatge	MUNTANYA DE CAN SIMON	7	- Vies residencials o urbanitzacions
Carrer	MURALLA	9	- Casc antic
Carrer	NARCIS BLANCH	5	- Via urbana no comercial
Placeta	NARCIS FIGUERAS I REIXACH	10	- Jardins, places i parc
Carrer	NARCIS MONTURIOL	5	- Via urbana no comercial
Carrer	NARCIS ROCA I FARRERAS	7	- Vies residencials o urbanitzacions
Plaça	NARCIS ROCA I FARRERAS	10	- Jardins, places i parc
Carrer	NARCIS XIFRA I MASMITJA	7	- Vies residencials o urbanitzacions
Carrer	NEU	9	- Casc antic
Carrer	NOBEL	5	- Via urbana no comercial
Carrer	NOGUER	5	- Via urbana no comercial
Carrer	NORD	6	- Zona peatonal
Carrer	NOU	6	- Zona peatonal
Carrer	NOU DEL TEATRE	9	- Casc antic
Carrer	OBRA	6	- Zona peatonal
Plaça	OLI	9	- Casc antic
Carrer	OLIVERA	5	- Via urbana no comercial
Carrer	OLLES	9	- Casc antic
Passeig	LOT	1	- Tràfic intens
Plaça	OM	5	- Via urbana no comercial

Via	Nom del carrer	Tipus de via o zona
Escales	ONOFRE POU	9 - Casc antic
Carrer	ONYAR	5 - Via urbana no comercial
Passatge	ONYAR	6 - Zona peatonal
Carrer	ONZE DE SETEMBRE	7 - Vies residencials o urbanitzacions
Carrer	ORIENT	5 - Via urbana no comercial
Carrer	ORIOI MARTORELL I CODINA	5 - Via urbana no comercial
Carrer	OSCA	7 - Vies residencials o urbanitzacions
Carrer	OVIDI MONTLLOR MENGUAL	7 - Vies residencials o urbanitzacions
Carrer	OVIEDO	1 - Tràfic intens
Plaça	PABLO RUIZ PICASSO	10 - Jardins, places i parc
Plaça	PAISOS CATALANS	1 - Tràfic intens
Carrer	PALAFRUGELL	1 - Tràfic intens
Cra.	PALAMOS	1 - Tràfic intens
Plaça	PALAU	10 - Jardins, places i parc
Carrer	PALAU SACOSTA	7 - Vies residencials o urbanitzacions
Camí	PALCO DELS SASTRES	7 - Vies residencials o urbanitzacions
Plaça	PALLOL (DEL)	9 - Casc antic
Carrer	PALOL D'ONYAR	8 - Vies industrials
Carrer	PAMPLONA	5 - Via urbana no comercial
Carrer	PARE COLL	4 - Tràfic normal i comercial - via urbana
Rotonda	PASSEIG D'OLOI	1 - Tràfic intens
Carrer	PAU CASALS	4 - Tràfic normal i comercial - via urbana
Carrer	PAU MIRANDA	7 - Vies residencials o urbanitzacions
Carrer	PAU VILA I DINARES	5 - Via urbana no comercial
Carrer	PEDRAFORCA	5 - Via urbana no comercial
Jardins	PEDRERES	10 - Jardins, places i parc
Pujada	PEDRERES	5 - Via urbana no comercial
Carrer	PEDRET	5 - Via urbana no comercial
Ronda	PEDRET	2 - Tràfic normal
Ronda	PEIUS PASCUAL I CARBO	7 - Vies residencials o urbanitzacions
Carrer	PEIXETERIES VELLES	9 - Casc antic
Carrer	PEP COLOMER I MARTI	7 - Vies residencials o urbanitzacions
Carrer	PERE COMPTE	4 - Tràfic normal i comercial - via urbana
Carrer	PERE COSTA CASES	7 - Vies residencials o urbanitzacions
Carrer	PERE DE PALOL	2 - Tràfic normal
Carrer	PERE III EL CERIMONIOS	5 - Via urbana no comercial
Carrer	PERE MATAS	7 - Vies residencials o urbanitzacions
Carrer	PERE ROCABERTI	9 - Casc antic
Placeta	PERE SACOMA	9 - Casc antic
Carrer	PERILL	6 - Zona peatonal
Carrer	PIC DE LA DONA	7 - Vies residencials o urbanitzacions
Carrer	PIC DE PEGUERA	7 - Vies residencials o urbanitzacions
Carrer	PICA D'ESTATS	7 - Vies residencials o urbanitzacions
Passatge	PICAPEDRERS	7 - Vies residencials o urbanitzacions
Carrer	PIERRE VILAR	2 - Tràfic normal
Carrer	PINEDA	5 - Via urbana no comercial
Carrer	PIRINEU	5 - Via urbana no comercial
Camí	PLA DE DALT	7 - Vies residencials o urbanitzacions
Carrer	PLA GUILLEM	7 - Vies residencials o urbanitzacions
Carrer	PLANURA	5 - Via urbana no comercial
Plaça	POETA MARQUINA	2 - Tràfic normal
Pujada	POLVORINS	7 - Vies residencials o urbanitzacions
Plaça	POMPEU FABRA	3 - Tràfic intens i comercial - via urbana
Carrer	PONT DE LA BARCA	1 - Tràfic intens
Rotonda	PONT DE LA BARCA	1 - Tràfic intens
Pujada	PONT DE PEDRA	9 - Casc antic
Rotonda	PONT DE PEDRET	1 - Tràfic intens
Carrer	PONT MAJOR	1 - Tràfic intens
Carrer	PORTAL DE FRANÇA	9 - Casc antic
Carrer	PORTAL DE LA BARCA	9 - Casc antic
Carrer	PORTAL NOU	9 - Casc antic

Via	Nom del carrer	Tipus de via o zona
Travessia	PORTAL NOU	9 - Casc antic
Carrer	PORTLLIGAT	5 - Via urbana no comercial
Carrer	PORVENIR	5 - Via urbana no comercial
Carrer	POU DE LA TORRE	7 - Vies residencials o urbanitzacions
Carrer	POU RODO	9 - Casc antic
Carrer	PRAT DE LA RIBA	5 - Via urbana no comercial
Carrer	PREMSA	6 - Zona peatonal
Pujada	PRIMER MAIG	2 - Tràfic normal
Carrer	PRINCEP	5 - Via urbana no comercial
Carrer	PROGRES	5 - Via urbana no comercial
Passatge	PROGRES	5 - Via urbana no comercial
Plaça	PRUDENCI BERTRANA	10 - Jardins, places i parc
Carrer	PRUNER	5 - Via urbana no comercial
Passatge	PUIG AULET	7 - Vies residencials o urbanitzacions
Carrer	PUIG D'ADRI	7 - Vies residencials o urbanitzacions
Carrer	PUIG DE MONTILIVI	7 - Vies residencials o urbanitzacions
Passatge	PUIG ESTELA	7 - Vies residencials o urbanitzacions
Carrer	PUIG PEDROS	7 - Vies residencials o urbanitzacions
Carrer	PUIGMAL	5 - Via urbana no comercial
Carrer	PUIGNEULOS	5 - Via urbana no comercial
Passatge	PUIGNEULOS	5 - Via urbana no comercial
Carrer	PUIGSACALM	7 - Vies residencials o urbanitzacions
Plaça	PUIGVISTOS	7 - Vies residencials o urbanitzacions
Carrer	PUNTA DEL PI	7 - Vies residencials o urbanitzacions
Plaça	RAFAEL ALBERTI	10 - Jardins, places i parc
Plaça	RAFAEL CASANOVA I COMES	10 - Jardins, places i parc
Carrer	RAFAEL MASO I VALENTI	2 - Tràfic normal
Plaça	RAIMS	9 - Casc antic
Carrer	RAJOLERS	5 - Via urbana no comercial
Passeig	RAMON BERENGUER II	5 - Via urbana no comercial
Avinguda	RAMON FOLCH	1 - Tràfic intens
Carrer	RAMON LLULL	5 - Via urbana no comercial
Carrer	RAMON MUNTANER	4 - Tràfic normal i comercial - via urbana
Carrer	RAMON TURRO	5 - Via urbana no comercial
Carrer	REAL DE FONTCLARA	5 - Via urbana no comercial
Carrer	REGGIO EMILIA	1 - Tràfic intens
Rotonda	REGGIO EMILIA	1 - Tràfic intens
Carrer	REGIMENT DE BAZA	5 - Via urbana no comercial
Pujada	REI MARTI	9 - Casc antic
Passeig	REINA JOANA	9 - Casc antic
Rotonda	RELOTGE	1 - Tràfic intens
Carrer	REMENCES	5 - Via urbana no comercial
Carrer	RICARD GIRALT CASADESUS	7 - Vies residencials o urbanitzacions
Passatge	RICARD GIRALT CASADESUS	7 - Vies residencials o urbanitzacions
Carrer	RICARD GUINO I BOIX	7 - Vies residencials o urbanitzacions
Carrer	RICARD VILADESAU CANER	7 - Vies residencials o urbanitzacions
Carrer	RIDAURA	5 - Via urbana no comercial
Carrer	RIERA BASCANELLA	7 - Vies residencials o urbanitzacions
Carrer	RIERA BOU D'OR	7 - Vies residencials o urbanitzacions
Carrer	RIERA BUGANTO	5 - Via urbana no comercial
Carrer	RIERA CAN CAMARET	5 - Via urbana no comercial
Passatge	RIERA DE CAN PUNXA	7 - Vies residencials o urbanitzacions
Carrer	RIERA DE LLEMENA	7 - Vies residencials o urbanitzacions
Carrer	RIERA DE MUS	7 - Vies residencials o urbanitzacions
Rotonda	RIERA DE MUS	7 - Vies residencials o urbanitzacions
Carrer	RIERA D'OIX	7 - Vies residencials o urbanitzacions
Carrer	RIERA D'OSOR	7 - Vies residencials o urbanitzacions
Carrer	RIERA GARRAP	8 - Vies industrials
Jardins	RIERA GORNAU	10 - Jardins, places i parc
Carrer	RIERA MAÇANA	5 - Via urbana no comercial
Carrer	RIERA MARROC	7 - Vies residencials o urbanitzacions

Via	Nom del carrer	Tipus de via o zona
Carrer	RIERA PALAGRET	7 - Vies residencials o urbanitzacions
Carrer	RIERA RIMAU	5 - Via urbana no comercial
Carrer	RIEROL	5 - Via urbana no comercial
Paratge	RISSEC	7 - Vies residencials o urbanitzacions
Carrer	RIU BRUGENT	7 - Vies residencials o urbanitzacions
Carrer	RIU CARDENER	5 - Via urbana no comercial
Carrer	RIU DARO	5 - Via urbana no comercial
Carrer	RIU FRESER	5 - Via urbana no comercial
Carrer	RIU SER	5 - Via urbana no comercial
Carrer	ROC DE FRAUSA	7 - Vies residencials o urbanitzacions
Carrer	ROCA COLOM	7 - Vies residencials o urbanitzacions
Plaça	RODONA	2 - Tràfic normal
Carrer	ROMA	7 - Vies residencials o urbanitzacions
Passatge	ROMANI	7 - Vies residencials o urbanitzacions
Carrer	ROMANYA	7 - Vies residencials o urbanitzacions
Carrer	ROQUES ALTES	5 - Via urbana no comercial
Carrer	ROS DE PALAU	7 - Vies residencials o urbanitzacions
Carrer	ROSA (DE LA)	9 - Casc antic
Carrer	ROSSELLO	5 - Via urbana no comercial
Carrer	ROURE	5 - Via urbana no comercial
Carrer	RUTLLA	2 - Tràfic normal
Carrer	SAC (DEL)	9 - Casc antic
Carrer	SACSIMORT	9 - Casc antic
Carrer	SALT	2 - Tràfic normal
Plaça	SALT	1 - Tràfic intens
Carrer	SALVADOR DABAU CAUSSA	5 - Via urbana no comercial
Plaça	SALVADOR DALI I DOMENECH	10 - Jardins, places i parc
Plaça	SALVADOR ESPRIU	10 - Jardins, places i parc
Carrer	SALVADOR FERRER C. MAURA	7 - Vies residencials o urbanitzacions
Carrer	SANT AGUSTI	5 - Via urbana no comercial
Carrer	SANT ANIOL	7 - Vies residencials o urbanitzacions
Ronda	SANT ANTONI M. CLARET	3 - Tràfic intens i comercial - via urbana
Carrer	SANT CRISTOFOR	9 - Casc antic
Carrer	SANT DANIEL	7 - Vies residencials o urbanitzacions
Plaça	SANT DOMENEC	9 - Casc antic
Pujada	SANT DOMENEC	9 - Casc antic
Plaça	SANT FELIU	9 - Casc antic
Pont	SANT FELIU	9 - Casc antic
Pujada	SANT FELIU	9 - Casc antic
Carretera	SANT FELIU DE GUIXOLS	1 - Tràfic intens
Avinguda	SANT FRANCESC	3 - Tràfic intens i comercial - via urbana
Carrer	SANT GRAU	7 - Vies residencials o urbanitzacions
Carrer	SANT GREGORI	2 - Tràfic normal
Carrer	SANT HIPOLIT	5 - Via urbana no comercial
Carrer	SANT IGNASI	5 - Via urbana no comercial
Carrer	SANT ISIDRE	5 - Via urbana no comercial
Passeig	SANT JOAN BOSCO	1 - Tràfic intens
Carrer	SANT JOAN BTA. LA SALLE	4 - Tràfic normal i comercial - via urbana
Carrer	SANT JORDI	5 - Via urbana no comercial
Carrer	SANT JOSEP	9 - Casc antic
Carrer	SANT LLORENÇ	9 - Casc antic
Pujada	SANT MARTI	9 - Casc antic
Carrer	SANT MEDIR	7 - Vies residencials o urbanitzacions
Carrer	SANT MIQUEL	5 - Via urbana no comercial
Avinguda	SANT NARCIS	2 - Tràfic normal
Carrer	SANT PAU	9 - Casc antic
Plaça	SANT PERE	9 - Casc antic
Plaça	SANT PONÇ	10 - Jardins, places i parc
Carrer	SANT ROC	7 - Vies residencials o urbanitzacions
Carrer	SANT SALVADOR D'HORTA	5 - Via urbana no comercial
Carrer	SANT SEBASTIA	5 - Via urbana no comercial

Via	Nom del carrer	Tipus de via o zona
Carrer	SANTA CLARA	6 - Zona peatonal
Carretera	SANTA COLOMA	1 - Tràfic intens
Rotonda	SANTA COLOMA	1 - Tràfic intens
Carrer	SANTA EUGENIA	2 - Tràfic normal
Plaça	SANTA EUGENIA	10 - Jardins, places i parc
Rotonda	SANTA EUGENIA	1 - Tràfic intens
Travessia	SANTA EUGENIA	5 - Via urbana no comercial
Carrer	SANTA LLUCIA	9 - Casc antic
Carrer	SANTA MARIA	5 - Via urbana no comercial
Plaça	SANTA SUSANNA	6 - Zona peatonal
Carrer	SANTANDER	5 - Via urbana no comercial
Carrer	SANTIAGO	5 - Via urbana no comercial
Carrer	SANTIAGO COQUARD I SALA	7 - Vies residencials o urbanitzacions
Carrer	SANTIAGO RUSIÑOL	5 - Via urbana no comercial
Carrer	SARAGOSSA	5 - Via urbana no comercial
Carrer	SARDENYA	5 - Via urbana no comercial
Carrer	SARRIA DE TER	8 - Vies industrials
Carrer	SARRIERA (DELS)	7 - Vies residencials o urbanitzacions
Carrer	SEGLE XVI	7 - Vies residencials o urbanitzacions
Carrer	SEGOVIA	5 - Via urbana no comercial
Carrer	SEGRE	5 - Via urbana no comercial
Carrer	SEQUIA	5 i 6 - Via urbana no comercial
Carrer	SERRA ALTA	5 - Via urbana no comercial
Carrer	SERRA DE BESTRACA	7 - Vies residencials o urbanitzacions
Carrer	SERRA DE FINESTRES	7 - Vies residencials o urbanitzacions
Carrer	SERRA DE VALL-LLOREDA	7 - Vies residencials o urbanitzacions
Carrer	SERRES (LES)	7 - Vies residencials o urbanitzacions
Plaça	SIBIL·LA DE FORTIA	1 - Tràfic intens
Carrer	SICILIA	5 - Via urbana no comercial
Carrer	SILVESTRE SANTALO	7 - Vies residencials o urbanitzacions
Carrer	SOL	5 - Via urbana no comercial
Carrer	SUSQUEDA	8 - Vies industrials
Carrer	TAGA	5 - Via urbana no comercial
Cra.	TAIALA	2 - Tràfic normal
Rotonda	TAIALA	2 - Tràfic normal
Carrer	TALARN	9 - Casc antic
Carrer	TAQUIGRAF MARTI	5 - Via urbana no comercial
Carrer	TARRAGONA	7 - Vies residencials o urbanitzacions
Carrer	TEIDE	5 - Via urbana no comercial
Carrer	TENERIFE	5 - Via urbana no comercial
Carrer	TER	7 - Vies residencials o urbanitzacions
Carrer	TERÇ DE MIQUELETS	5 - Via urbana no comercial
Carrer	TEROL	7 - Vies residencials o urbanitzacions
Carrer	TERRERES(DE LES)	7 - Vies residencials o urbanitzacions
Carrer	TERRI	5 - Via urbana no comercial
Plaça	TOMAS BARAUT	10 - Jardins, places i parc
Carrer	TOMAS CARRERAS ARTAU	5 - Via urbana no comercial
Pont	TOMAS LORENZANA	6 - Zona peatonal
Carrer	TOMAS MIERES	5 - Via urbana no comercial
Carrer	TOMAS ROIG I LLOP	7 - Vies residencials o urbanitzacions
Carrer	TORDERA	5 - Via urbana no comercial
Carrer	TORIN	5 - Via urbana no comercial
Pujada	TORRASSA	7 - Vies residencials o urbanitzacions
Pujada	TORRE ALFONS XII	7 - Vies residencials o urbanitzacions
Carrer	TORRE DE SANT DANIEL	7 - Vies residencials o urbanitzacions
Carrer	TORRE DE SANT JOAN	7 - Vies residencials o urbanitzacions
Carrer	TORRE DE SANT LLUIS	7 - Vies residencials o urbanitzacions
Carrer	TORRE DE SANT NARCIS	7 - Vies residencials o urbanitzacions
Carrer	TORRE DE TAIALA	5 - Via urbana no comercial
Passatge	TORRE DE TAIALA	5 - Via urbana no comercial
Plaça	TORRE DE TAIALA	10 - Jardins, places i parc

Via	Nom del carrer	Tipus de via o zona
Carrer	TORRE DEL CERDA	5 - Via urbana no comercial
Carreró	TORRE DELS SOCORS	9 - Casc antic
Carrer	TORRE GIRONELLA	7 - Vies residencials o urbanitzacions
Grup	TORRE GIRONELLA	7 - Vies residencials o urbanitzacions
Carrer	TORRE MALLA	7 - Vies residencials o urbanitzacions
Carrer	TORRE RAFELA	7 - Vies residencials o urbanitzacions
Carrer	TORRE SANT DANIEL	7 - Vies residencials o urbanitzacions
Carrer	TORRE SANT LLUIS	7 - Vies residencials o urbanitzacions
Carrer	TORRE SUCHET	7 - Vies residencials o urbanitzacions
Carrer	TORRE VEDRUNA	8 - Vies industrials
Carrer	TORRENT	5 - Via urbana no comercial
Passatge	TORRENT GORNAU	5 - Via urbana no comercial
Carrer	TORRES DE PALAU	7 - Vies residencials o urbanitzacions
Carrer	TOSA D'ALP	7 - Vies residencials o urbanitzacions
Carrer	TRAMONT	7 - Vies residencials o urbanitzacions
Carrer	TRASFIGUERES	9 - Casc antic
Carrer	TRENS PETITS	8 - Vies industrials
Plaça	TRES ALZINES	10 - Jardins, places i parc
Carrer	TRES REIS	5 - Via urbana no comercial
Carrer	TRETZEVENTS	7 - Vies residencials o urbanitzacions
Carrer	TROIA	9 - Casc antic
Carrer	TURO	5 - Via urbana no comercial
Carrer	TURO DE CAN PONÇ	5 - Via urbana no comercial
Carrer	TURO DE MOROU	7 - Vies residencials o urbanitzacions
Carrer	TURO RODO	7 - Vies residencials o urbanitzacions
Carrer	ULLASTRET	7 - Vies residencials o urbanitzacions
Carrer	ULTONIA	3 - Tràfic intens i comercial - via urbana
Carrer	UNIVERS	5 - Via urbana no comercial
Carrer	UNIVERSITAT DE CERVERA	5 - Via urbana no comercial
Carrer	UNIVERSITAT DE GIRONA	7 - Vies residencials o urbanitzacions
Carrer	UNIVERSITAT DE MONTPELLER	5 - Via urbana no comercial
Carrer	VALENCIA	5 - Via urbana no comercial
Carrer	VALENTI ALMIRALL LLOZER	7 - Vies residencials o urbanitzacions
Carrer	VALENTI FARGNOLI	5 - Via urbana no comercial
Plaça	VALENTI FARGNOLI I IANETTA	10 - Jardins, places i parc
Passatge	VALL UMBROSA	7 - Vies residencials o urbanitzacions
Carrer	VALLADOLID	5 - Via urbana no comercial
Carrer	VERN	9 - Casc antic
Carrer	VESUBI	5 - Via urbana no comercial
Plaça	VI (DEL)	9 - Casc antic
Carrer	VICENÇ BOU	5 - Via urbana no comercial
Plaça	VILA DE PERPINYA	1 - Tràfic intens
Grup	VILARROJA	7 - Vies residencials o urbanitzacions
Avinguda	VINT DE JUNY DE 1808	5 - Via urbana no comercial
Carrer	VISTA ALEGRE	5 - Via urbana no comercial
Carrer	VITÒRIA - GASTEIZ	3 - Tràfic intens i comercial - via urbana
Carrer	VOLTES ROSES	9 - Casc antic
Carrer	VUIT DE JULIOL DE 1809	7 - Vies residencials o urbanitzacions
Rambla	XAVIER CUGAT	2 - Tràfic normal
Carrer	XAVIER MONTSALVATGE	7 - Vies residencials o urbanitzacions
Carrer	ZAMORA	5 - Via urbana no comercial